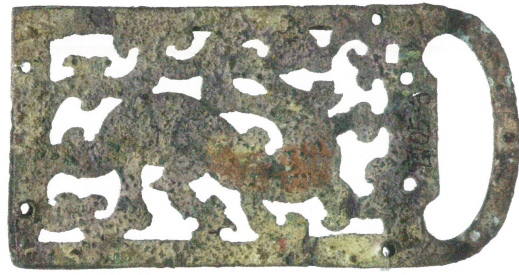




大塚陵墓参考地出土帶金具 集合（表面）



大塚陵墓参考地出土帶金具 集合（裏面）



1. 官 105-3



2. 官 105-1



3. 官 105-2



4. 官 105-4



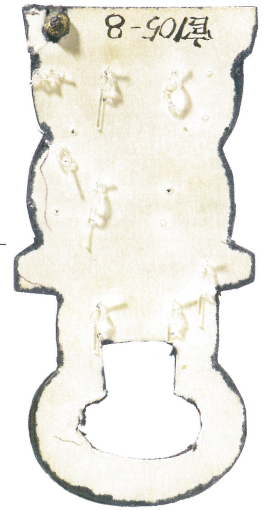
5. 官 105-5



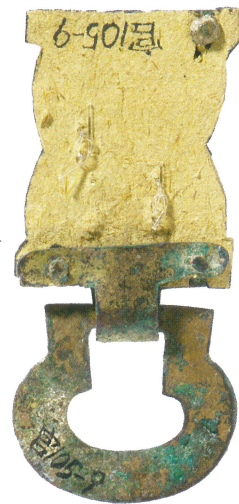
6. 官 105-6



7. 官 105-7



8. 官 105-8



9. 官 105-9



10. 官 105-10



11. 官 105-11



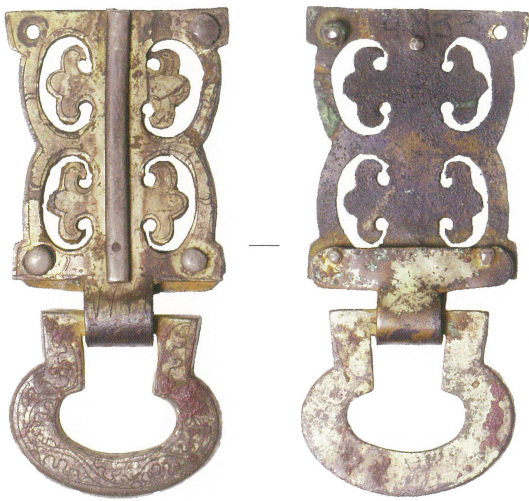
12. 官 105-12



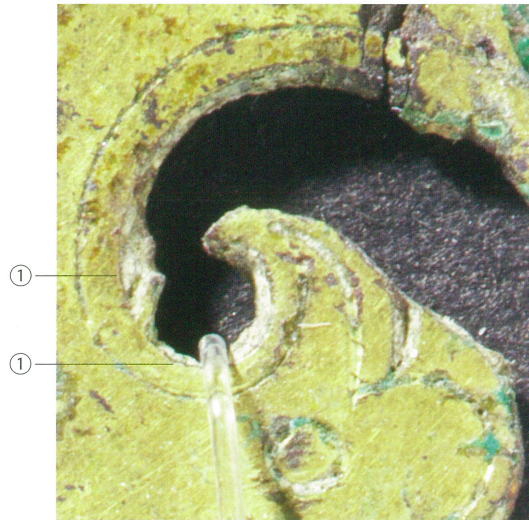
13. 官 105-13



14. 官 105-14

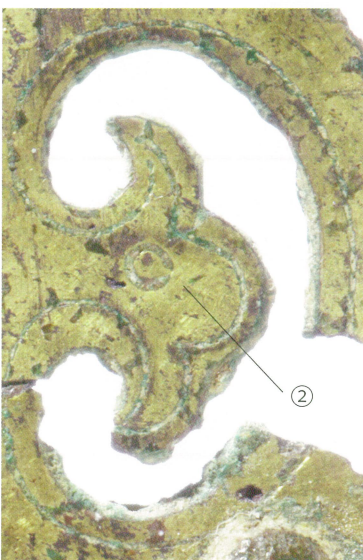


15. 京都大学総合博物館蔵



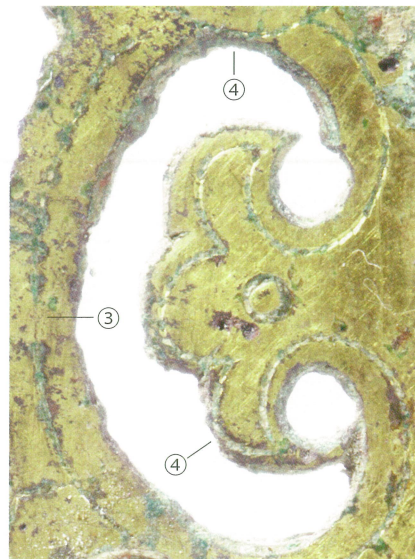
①透かしのためのケガキに蹴り彫りが使われた痕跡

16. 官 105-8 拡大



②一カ所が途切れた円文

17. 官 105-10 拡大



③三角文と三角文を繋ぐ細線 ④透かしが彫金を切る

18. 官 105-13 拡大



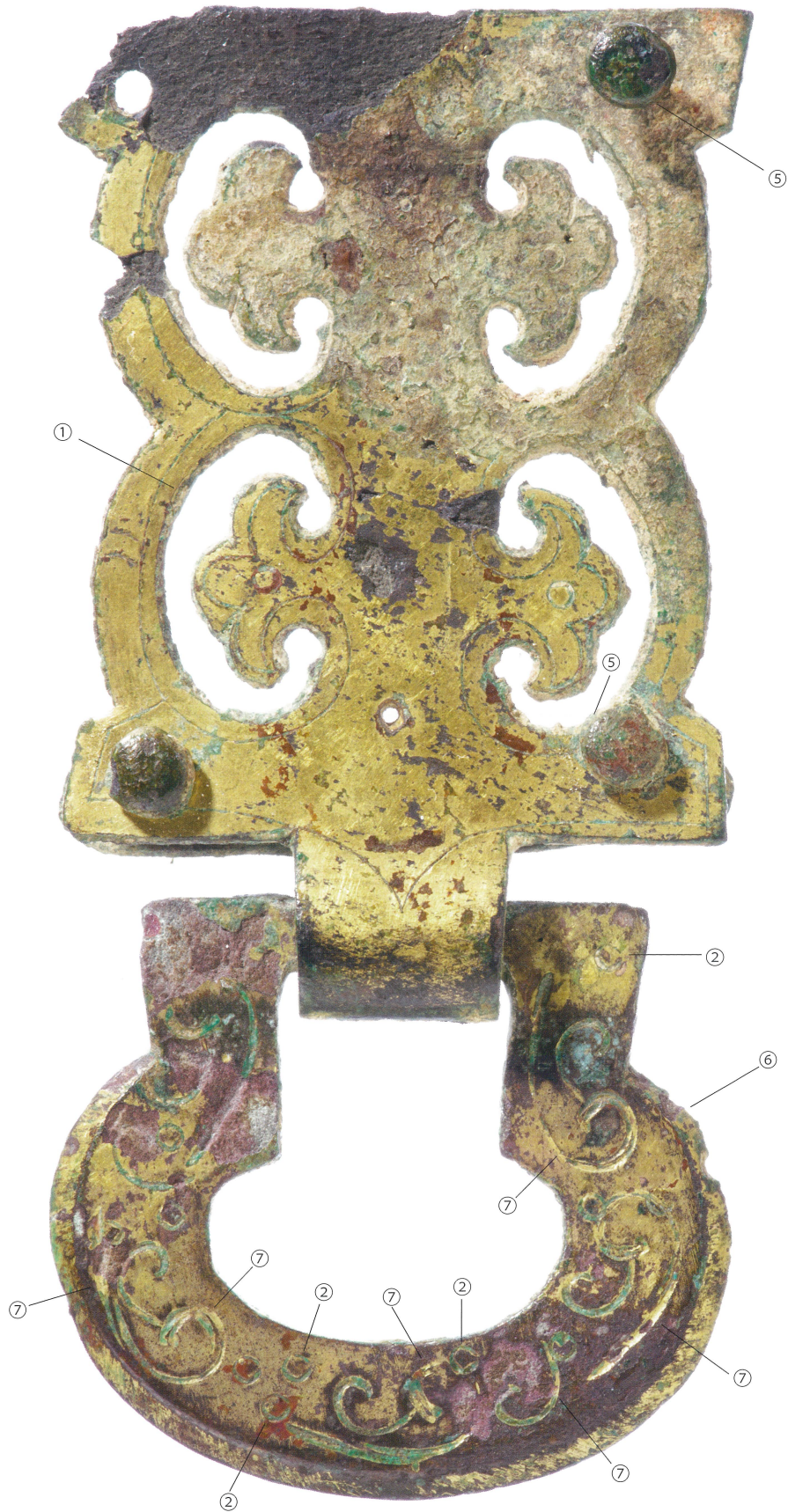
①透かしのためのケガキに臍り彫りが使われた痕跡 ③三角文と三角文を繋ぐ細線 ④透かし・穿孔が彫金を切る

大塚陵墓参考地出土帯金具 細部写真(4) 帯扣金具(拡大)



①透かしのためのケガキに蹴り彫りが使われた痕跡 ②三角文と三角文を繋ぐ細線 ③透かしが彫金を切る ④金型成形によるバリ

大塚陵墓参考地出土帯金具 細部写真 (5) 帯先金具 (拡大)



①透かしのためのケガキに蹴り彫りが使われた痕跡 ②一ヵ所が途切れた円文
⑤金型成形によるバリ ⑥湯周不良による凹みか ⑦毛彫りの中の鍍金

大塚陵墓参考地出土帯金具 細部写真(6) 勝形鍔(官 105-7) (拡大)