



第4-2・3トレンチ付近全景（南から 手前の葺石は堺市教育委員会の調査区）



圓形埴輪 (112)・家形埴輪 (113)



円筒埴輪集合



1 楯築遺跡から見た吉備中山（西から 矢印の位置が大吉備津彦命墓）



2 後円部北側葺石露出状況（北東から）



1 後円部北側葺石露出状況
(北から)



2 後円部北側葺石露出状況詳細 (北から)



1 後円部北側裾付近の状況（西から）



2 後円部北側第1段テラス面の状況（西から）



1 第1トレンチ
葺石（東から）



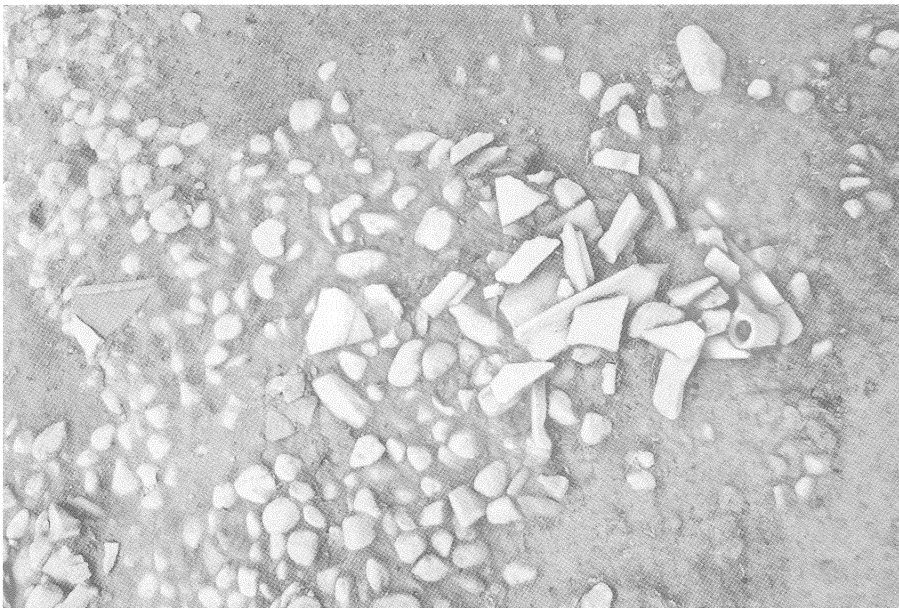
2 第4-3トレンチ
埴輪列（南から）



3 第5トレンチ造出
埴輪列（北西から）



1 第5トレンチ
造出遺物集中箇所
(北から)



2 第6トレンチ
家形埴輪・冪形埴輪
輸出土状況(1)(東
から)



3 第6トレンチ
家形埴輪・冪形埴輪
輸出土状況(2)(東
から)



1 第6トレンチ
石敷遺構と埴輪列
(南から)



2 第8トレンチ
土坑 (西から)



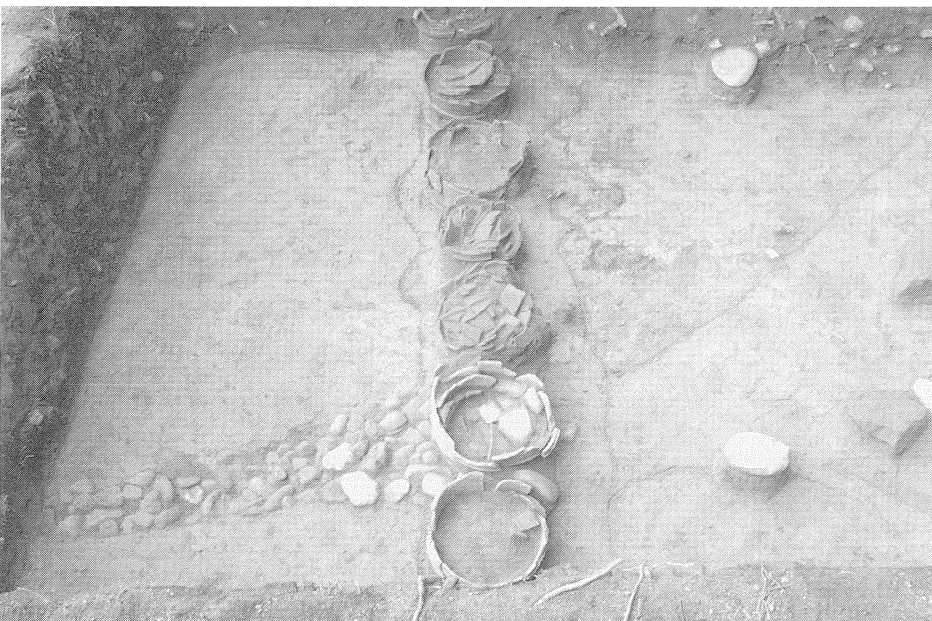
3 第12トレンチ
石敷遺構(北から)



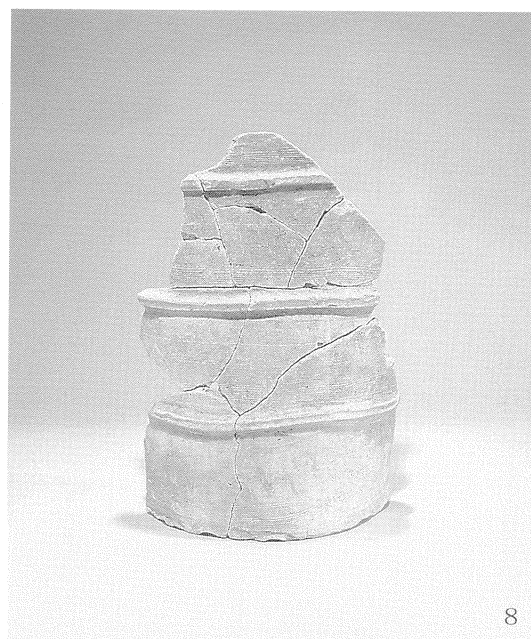
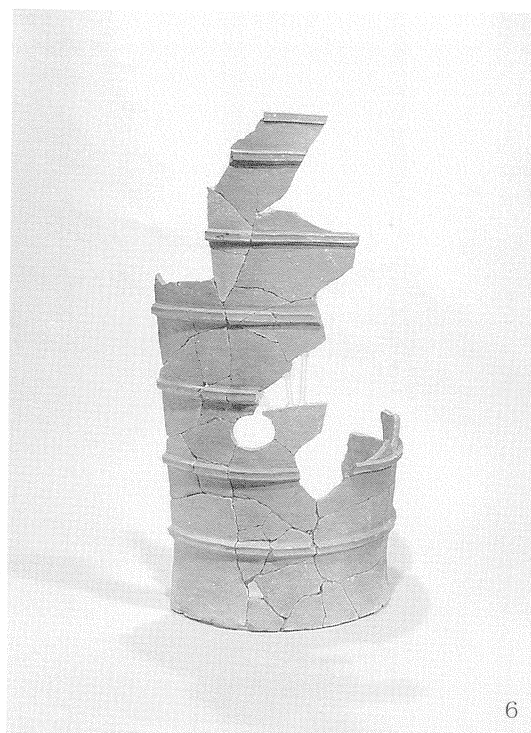
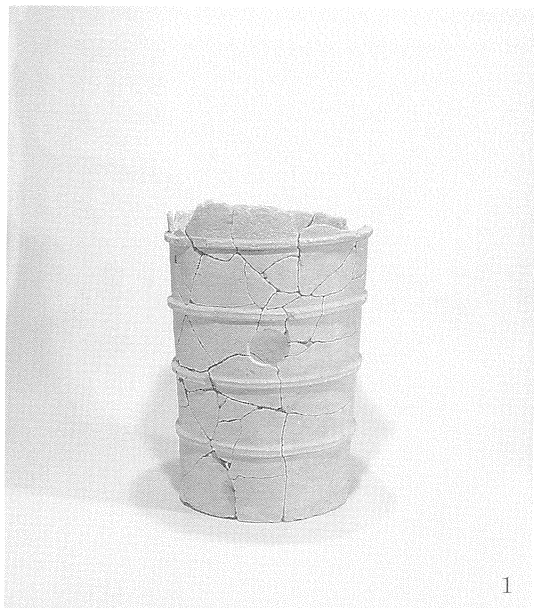
1 第13トレンチ
西壁

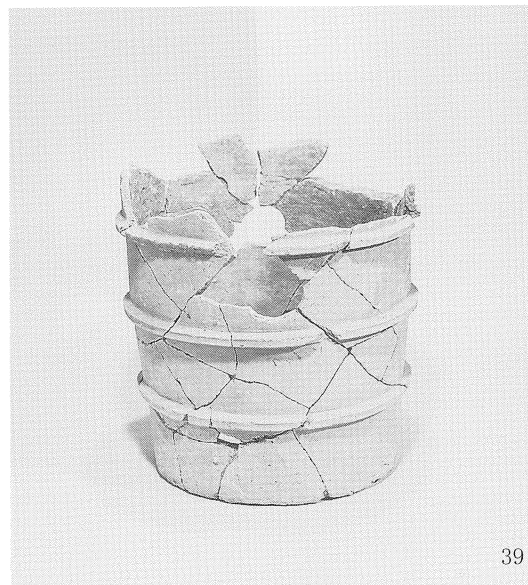
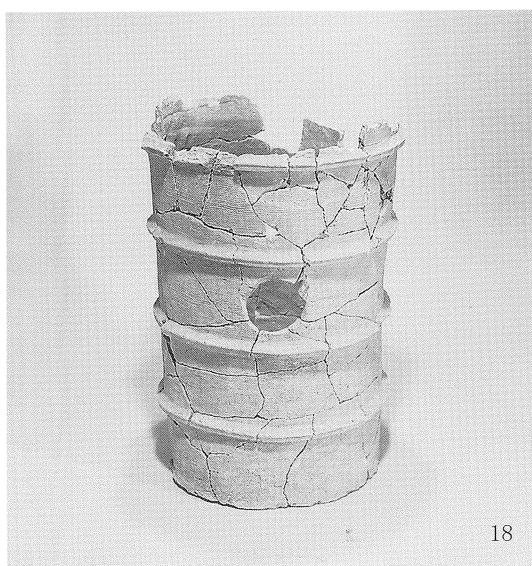
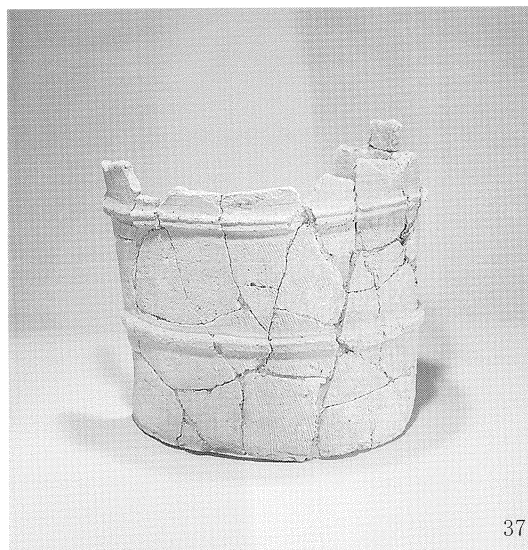


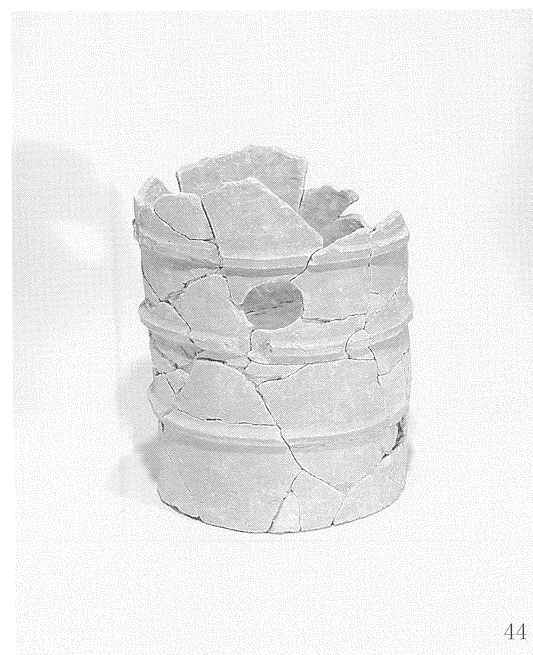
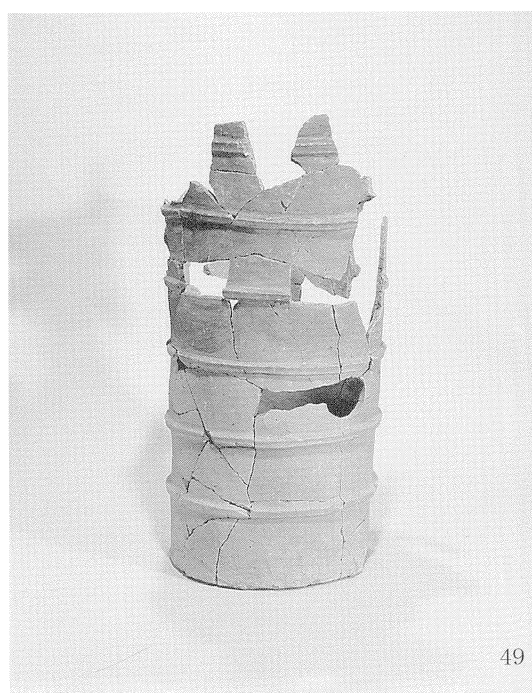
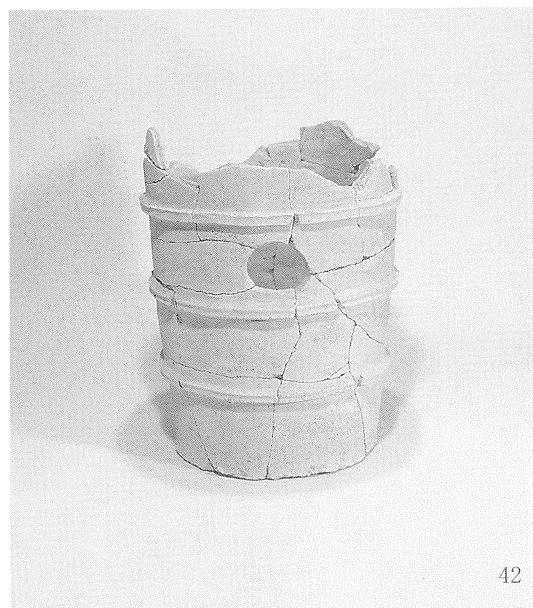
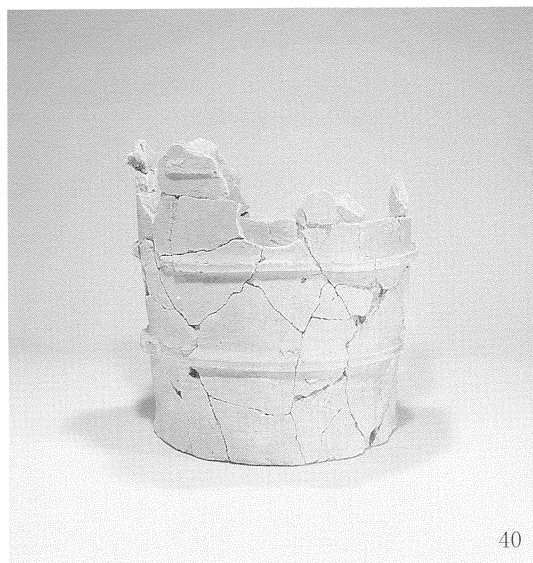
2 第13トレンチ
(北から)



3 第13トレンチ
(西から)

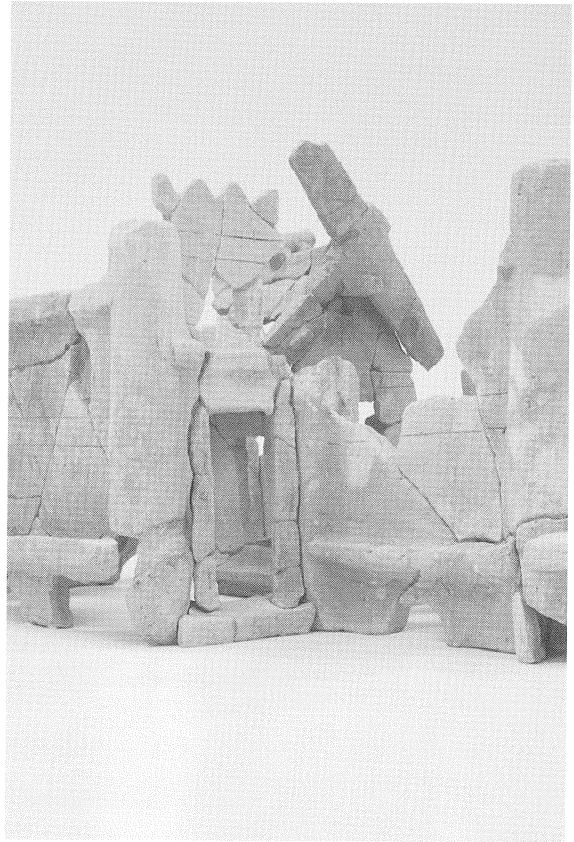








112 の出入口



112 と 113



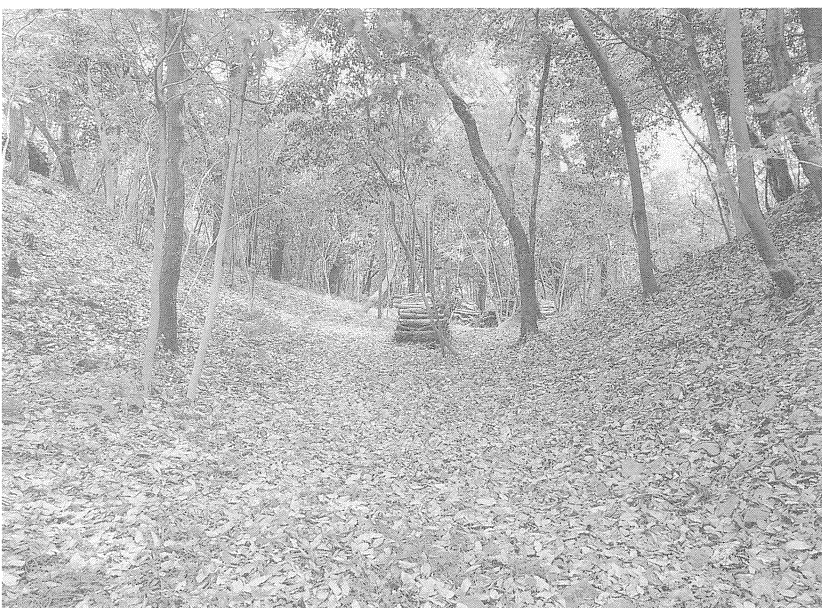
113



1 吉備中山から児島方面を臨む



2 前方部鞍部（西から）



3 後円部北側切り通し部（西から）



1 前方部東側面段築の状況
(北から)



2 前方部東側面段築の状況
(東から)



3 後円部墳頂付近葺石露出
状況



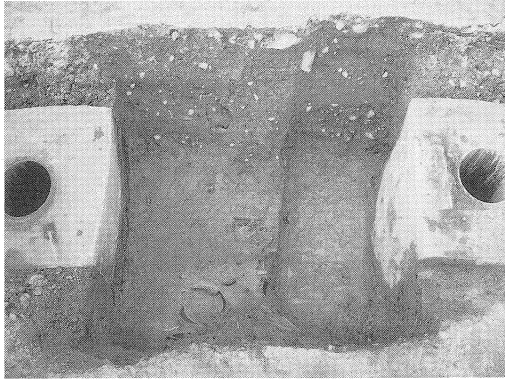
1 後円部全景（北から魚眼レンズで撮影）



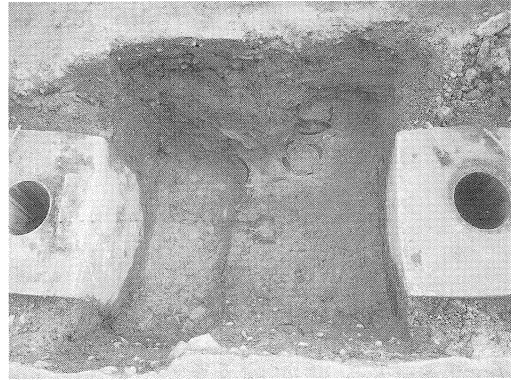
2 後円部墳頂平坦面（南から魚眼レンズで撮影）



3 穴観音の現況（東から背後が後円部）



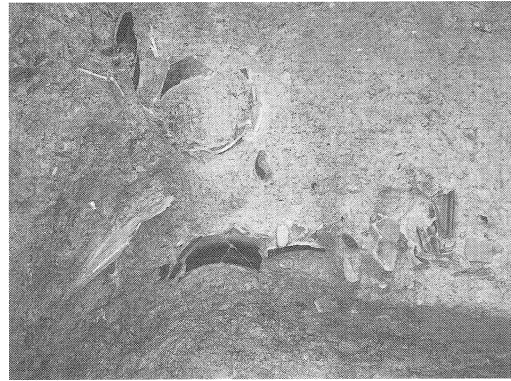
1 春日率川坂上陵
遺構検出状況（南から）



2 春日率川坂上陵
遺構検出状況（北から）



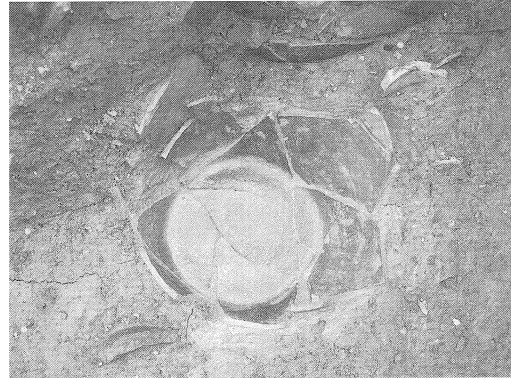
3 春日率川坂上陵
蔵骨器1・8・10（南西から）



4 春日率川坂上陵
蔵骨器2～5（東から）



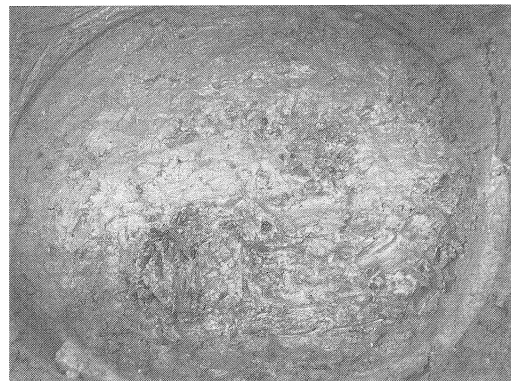
5 春日率川坂上陵
蔵骨器3・7（北西から）



6 春日率川坂上陵
蔵骨器3内部（北から）



7 春日率川坂上陵
蔵骨器7・11（北西から）



8 春日率川坂上陵
蔵骨器7内部（北から）



1 春日率川坂上陵
藏骨器 1・10・12・13, 人骨 1 (南東から)



2 春日率川坂上陵 北壁下部



3 春日率川坂上陵
藏骨器 1・10・12 (南から)



4 春日率川坂上陵
人骨 1 (南東から)



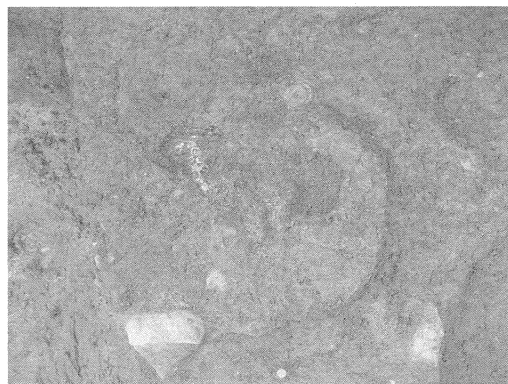
5 春日率川坂上陵
藏骨器 1 内部 (南西から)



6 春日率川坂上陵
藏骨器 10・12 (東から)



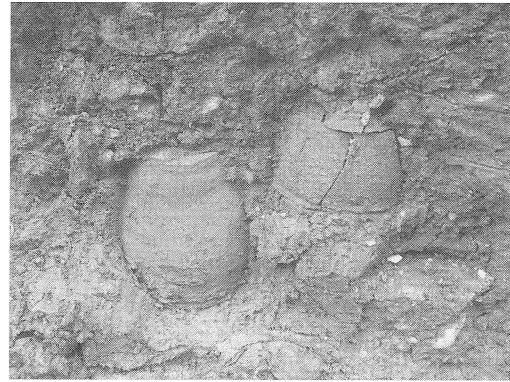
7 春日率川坂上陵
藏骨器 10 内部 (南から)



8 春日率川坂上陵
人骨 2 (北から)



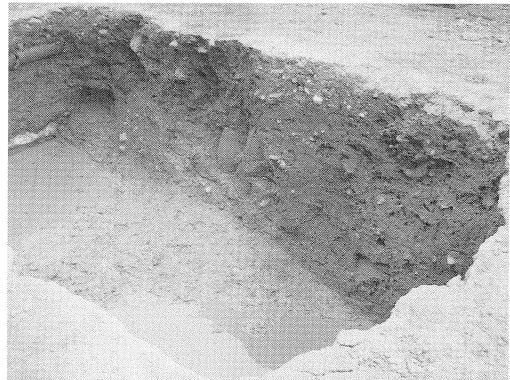
1 春日率川坂上陵
落ち込み1～3 (東から)



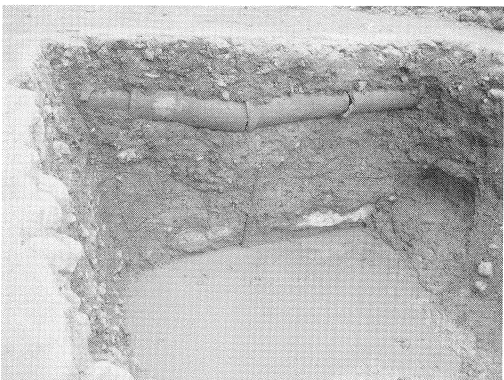
2 春日率川坂上陵
遺蔵骨器14・15 (北から)



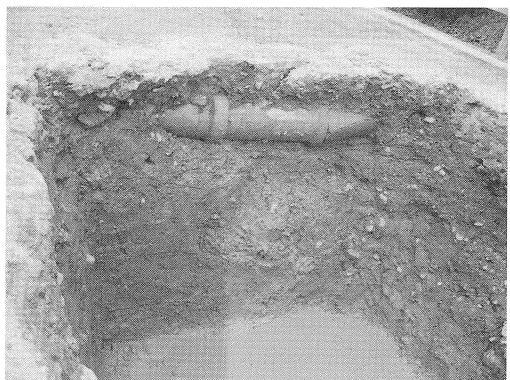
3 春日率川坂上陵
掘削箇所完掘後 北壁



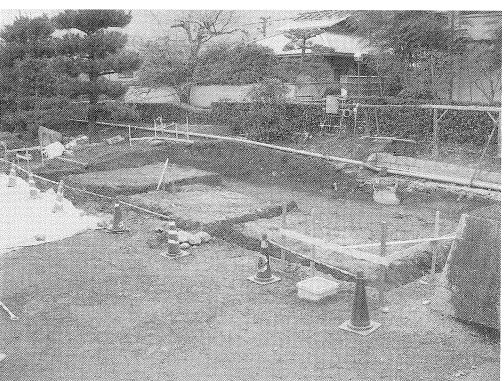
4 春日率川坂上陵
掘削箇所完掘後 南壁



5 春日率川坂上陵
掘削箇所完掘後 東壁



6 春日率川坂上陵
掘削箇所完掘後 西壁



7 嵯峨東陵 部事務所基礎掘削箇所
全景 (北東から)



8 嵯峨東陵 部事務所基礎掘削箇所
北壁流路跡