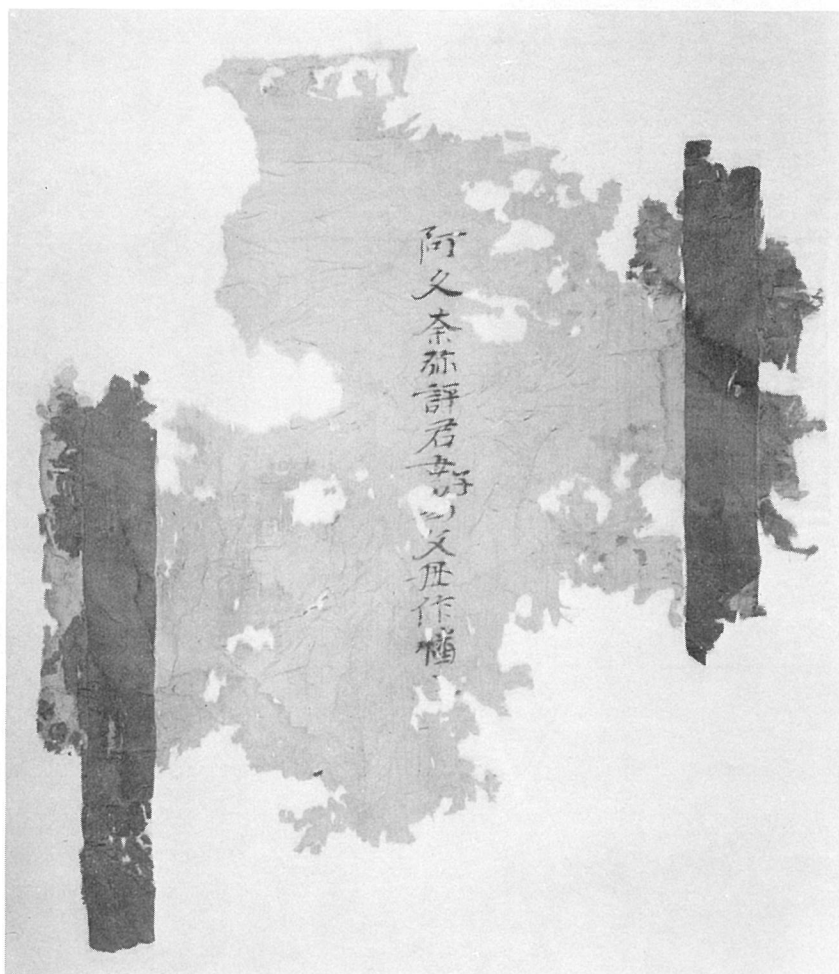




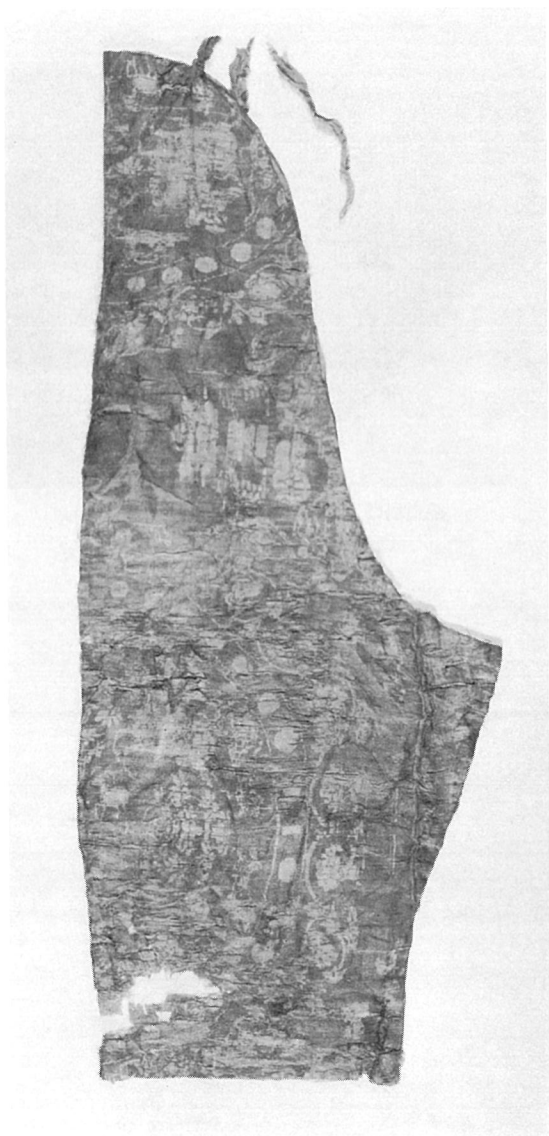
2 羅道場幡
紙箋(原寸)



1 錦道場幡垂脚墨書(赤外線写真)



3 黄繩幡残片



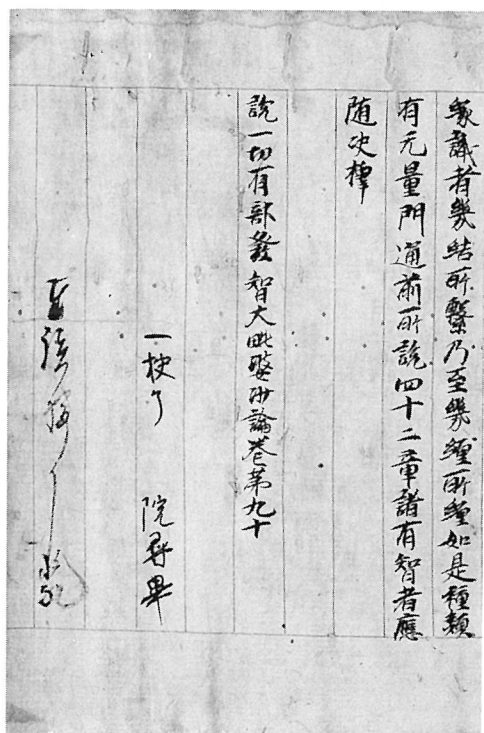
4 錦接腰 残欠



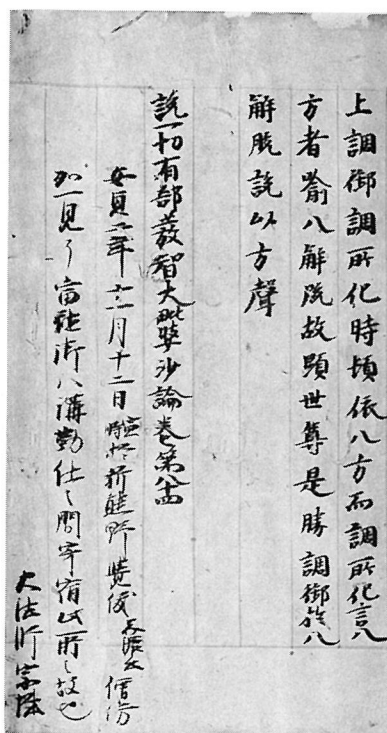
5 同上内面墨書



6 麻布芯銀絵白綾残片



8 同 卷90 卷末



7 阿毘達磨大毘婆沙論 卷84 卷末

常於半月廿四日廿五日食此堂中誦
辦人天及制伏河素洛等如法不如法
如是等類餘慶廣說

誦一切有抄疏智天此婆沙誦卷第(百廿三)

執業東塔答大寶石牛丸

并清

9 同 卷 133 卷末

亦亦如證未證後門亦亦有說如初作證初門
亦亦如重作證後門亦亦有說如斯特作證
初門亦亦如斯已作證後門亦亦是謂遍知
作證差別

說一切有部教智大毗婆沙論卷第一百五十

交接 表第

一三

10 同 卷 150 卷末

中宮遷所

天曆六年五月一日

中宮遷所後本号

天曆六年五月

中宮遷所事

中宮遷所

天曆六年五月一日^廿歲人自有相朝集

東宮坊^{杜芳}傳仰之明日交射中宮之移

所以殿殿日御召仰傳事使司世狀

仰以^仰傳者午時至右仗序仰

外記試並

二日甲寅用時嘉之殿宴^{大皇太后宮月言}

中宮遷所之日御召仰傳事使司世狀

仰以^仰傳者午時至右仗序仰

外記試並

二日甲寅用時嘉之殿宴^{大皇太后宮月言}

中宮遷所之日御召仰傳事使司世狀

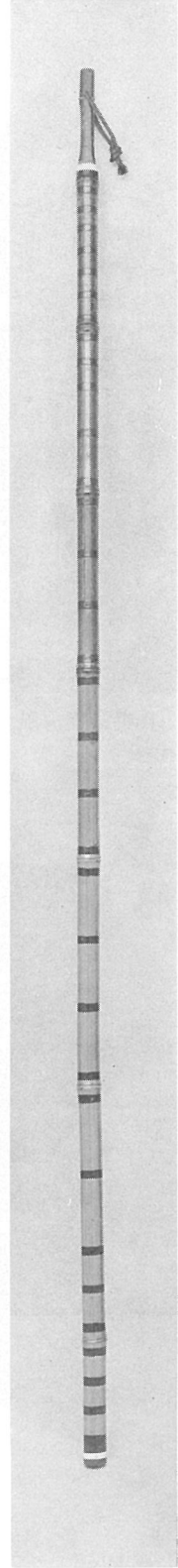
仰以^仰傳者午時至右仗序仰

外記試並

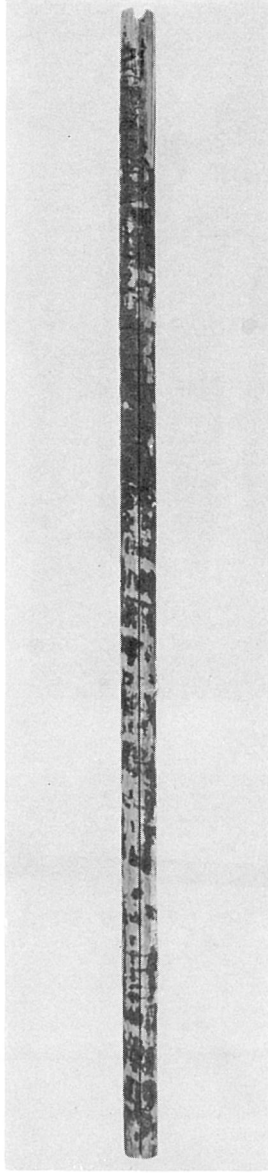
二日甲寅用時嘉之殿宴^{大皇太后宮月言}

九条殿記 卷頭

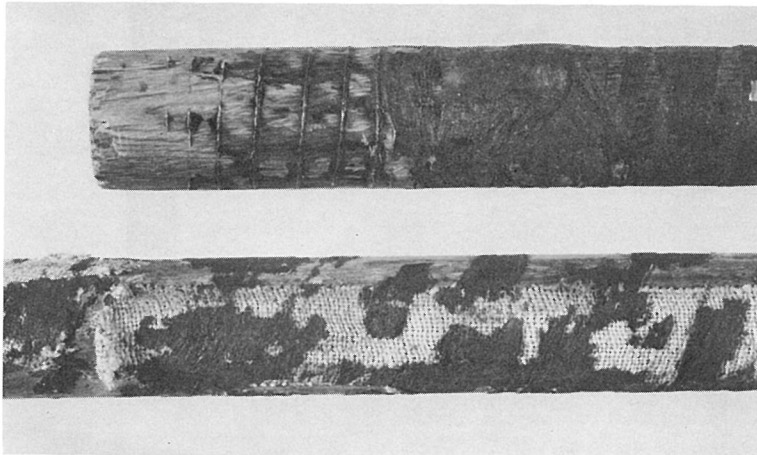
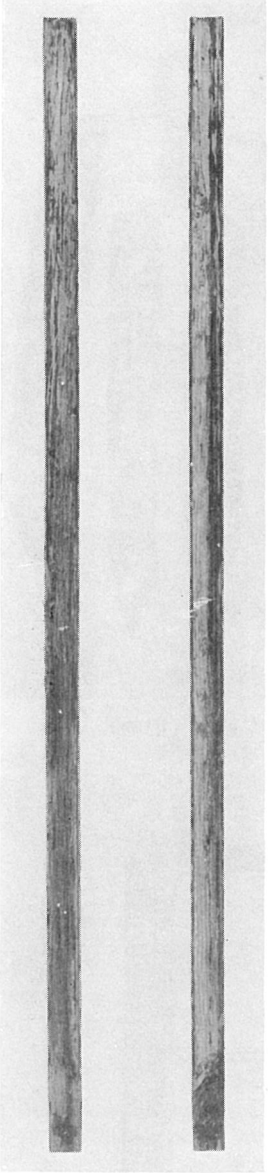
(1) 呉竹鞘御杖刀



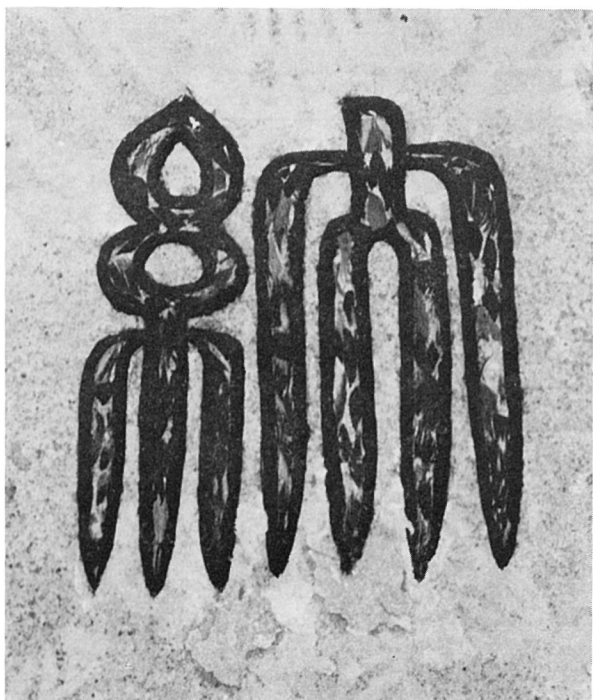
(2) 呉竹鞘御杖刀残材(身鞘)全姿(旧物)



(3) 同右 展開図



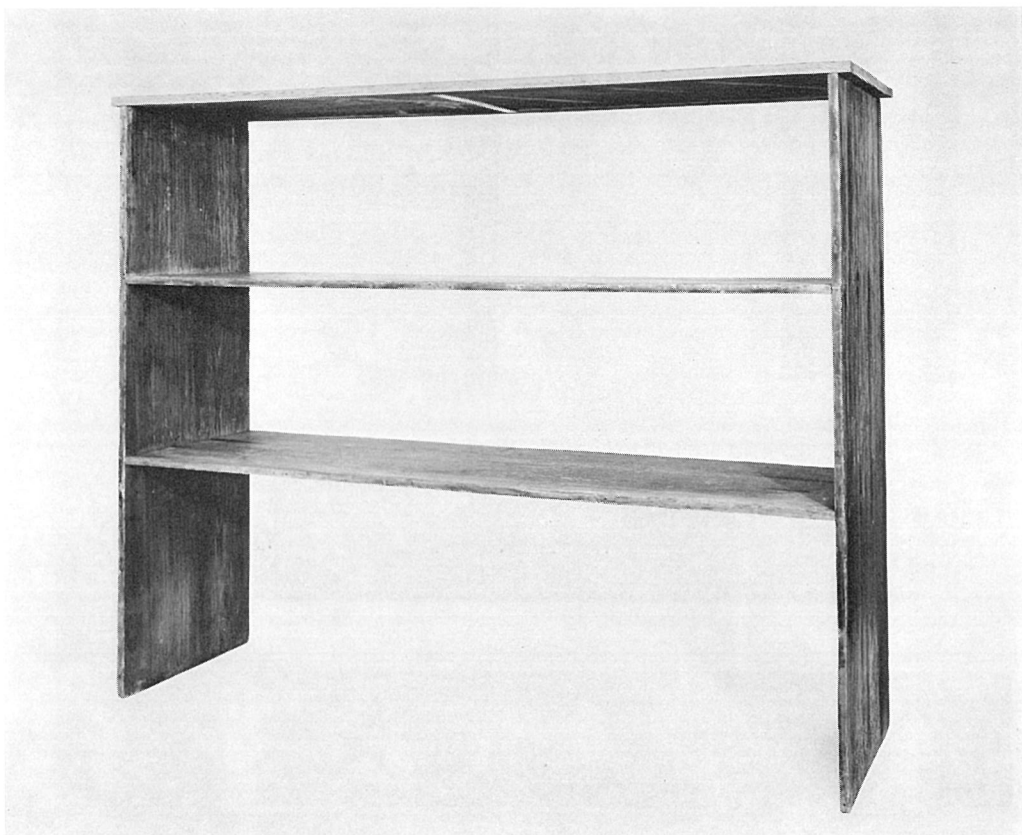
(4) 同上 部分(原寸大)



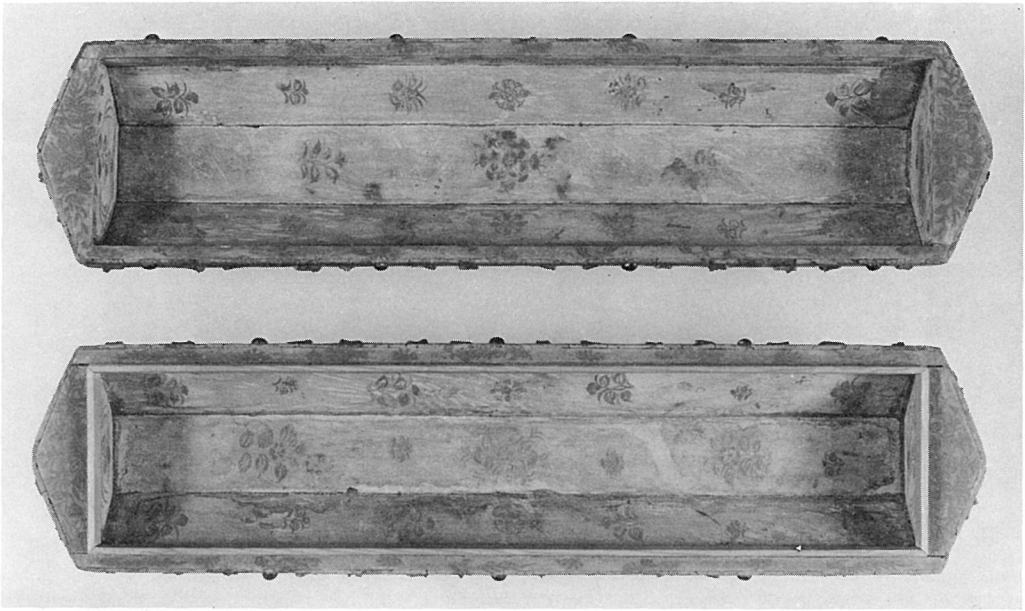
(5) 鳥毛篆書屏風 部分（現状）



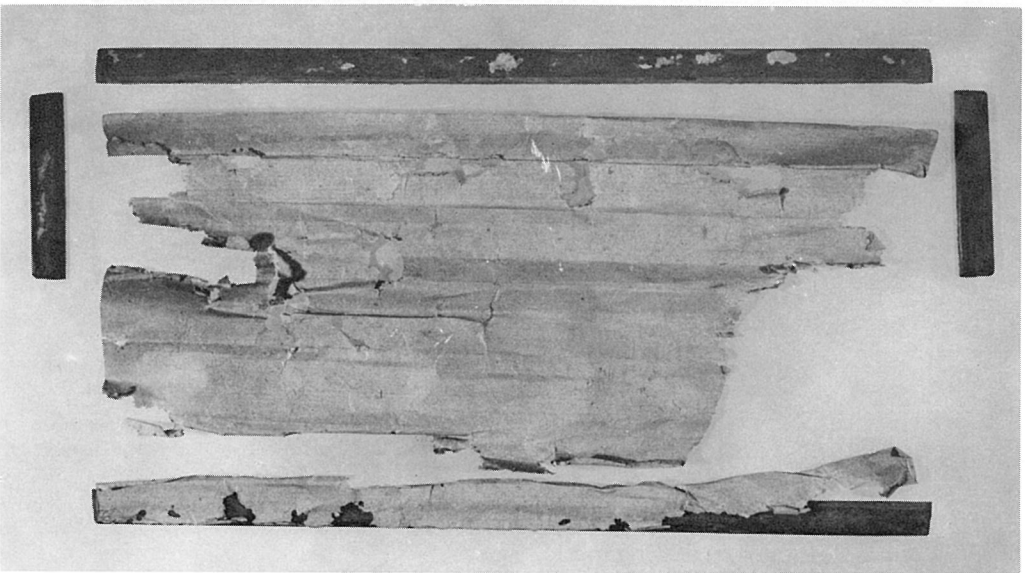
(6) 同左残片（旧物）



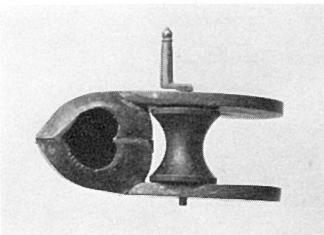
(7) 棚厨子



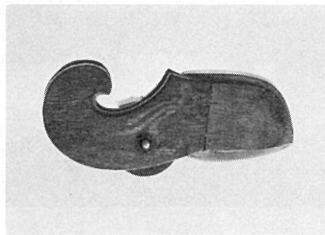
(8) 沈香末塗経筒 俯瞰



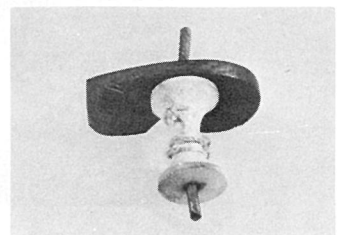
(9) 同上 立上り及紙喰残材(旧物)



(10) 紫檀銀絵小墨斗 俯瞰



(11) 同左 側面



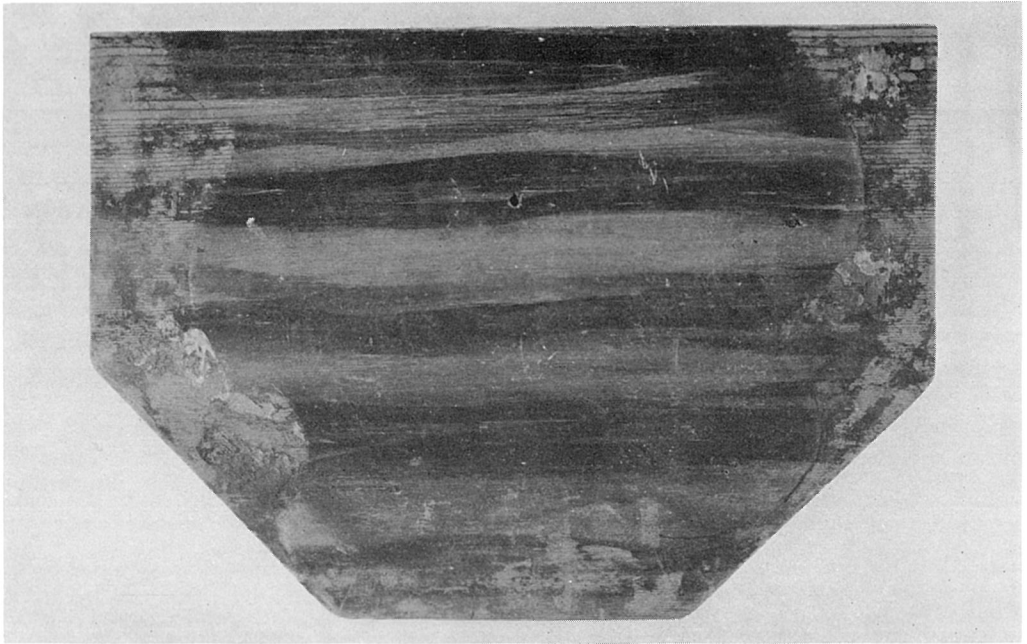
(12) 同左残材(旧物)



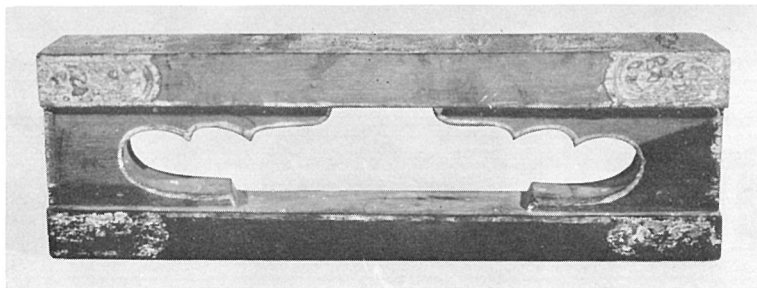
(14) 同右 (復原)



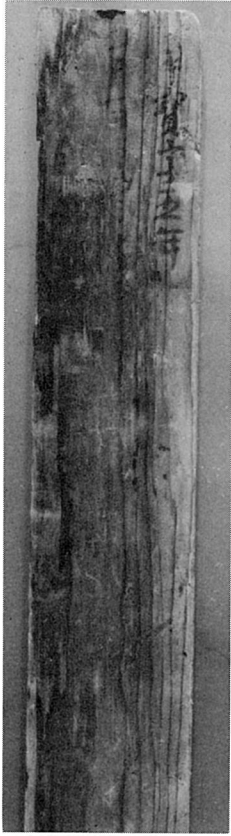
(13) 伎楽面 第60号 (現状)



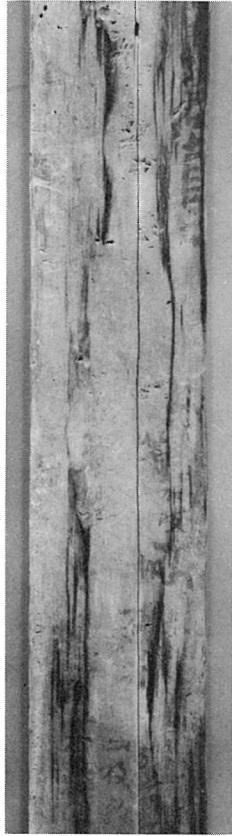
(15) 蓮池甲板残材 縮尺 $\frac{1}{3}$



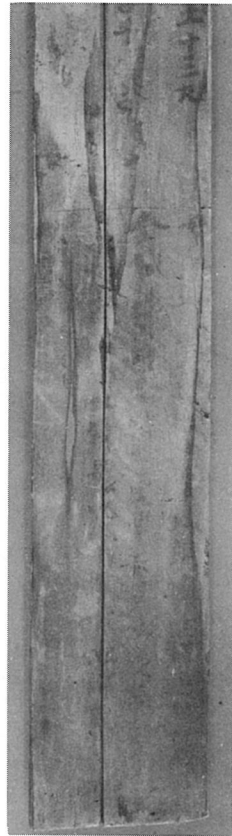
(16) 蓮池台脚残材 縮尺 $\frac{2}{3}$



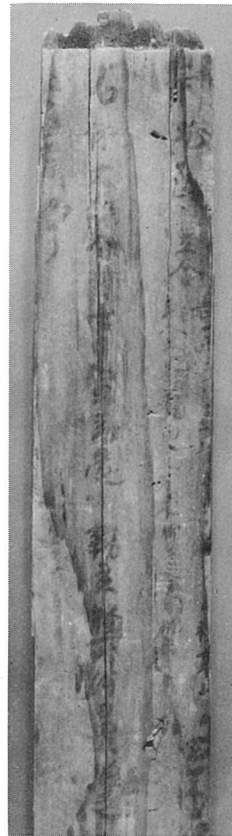
(19) 木簡 第二号 表



同



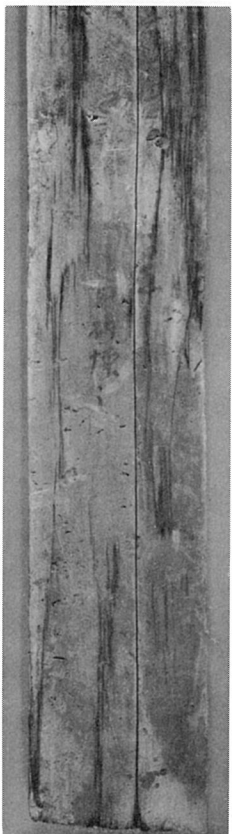
同



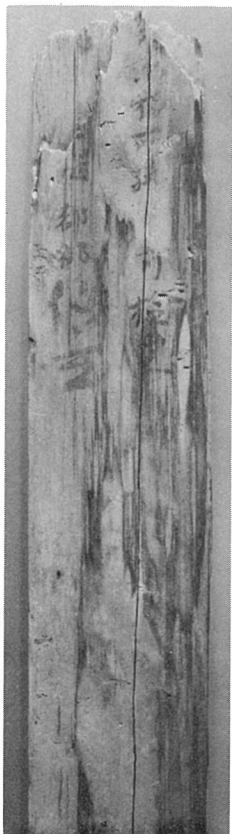
(17) 木簡 第一号 表



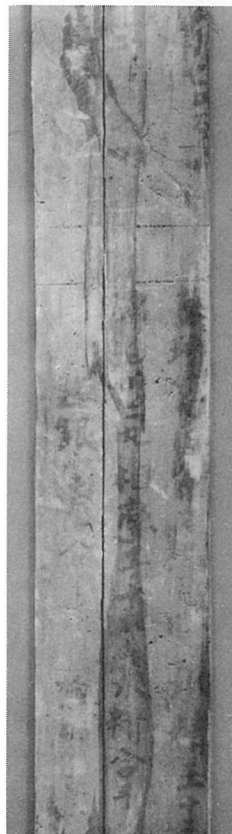
同



同

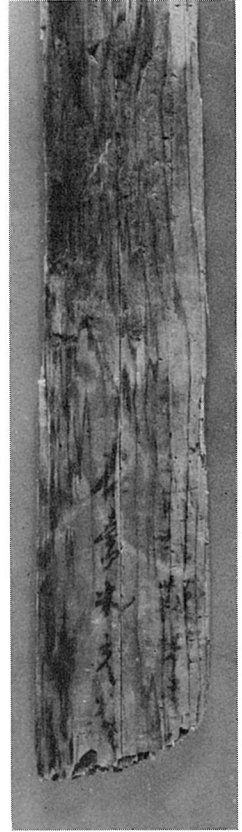


(18) 木簡 第一号 裏



同

同



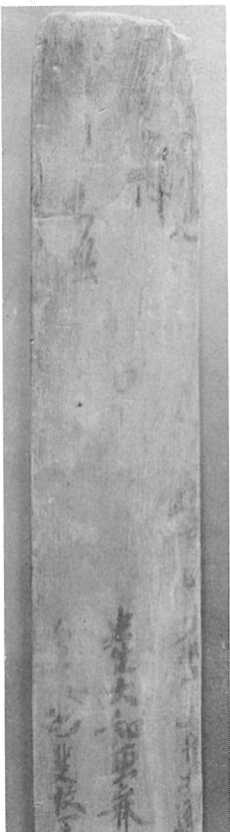
20 木簡 第三号 表



21 木簡 第三号 裏



22 木簡 第四号 表



同



同

