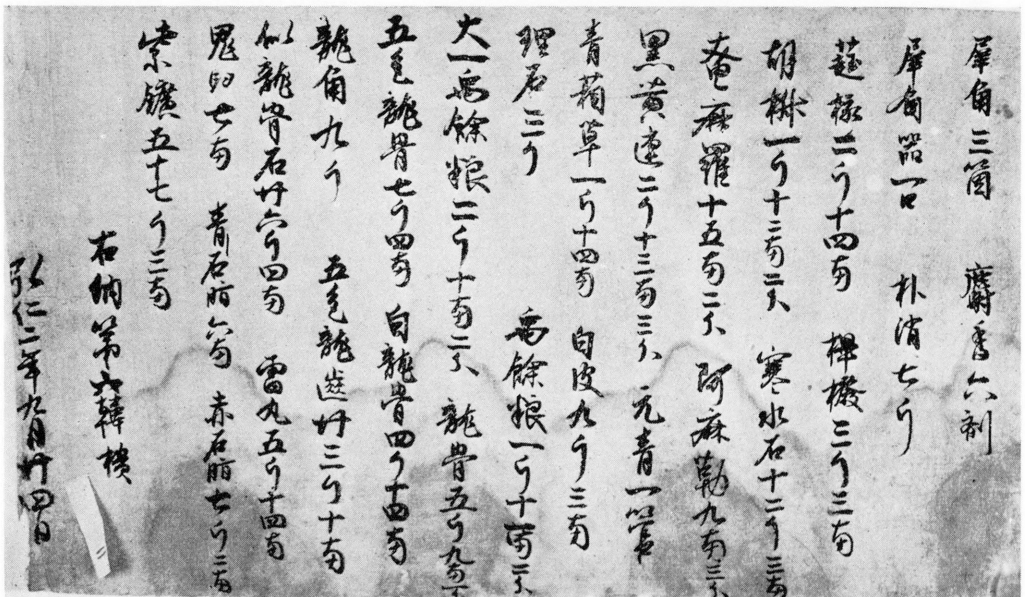


2 同右 (G断簡首部)

1 双倉北継文卷末 (F断簡尾部)



3 御物納目散帳 第7紙

右書収在第七五巻九卷

弘仁四年二月九日下屏角貳箇
一重十兩二分
一重八兩三分 見下五兩二分
三兩金匠上

合威竹大壹斤 雨餅小卅八兩

右依大改官 當年二月七日付百右衛門外心

四位下藤原朝臣緒朝所賣如件

三銅

上座法師位藤原
都布和壽崇

寺主法師位任福

使

從五位下藤原朝臣津冬
中監物左近上藤原藤王

弘仁五年六月十五日下屏角大壹兩壹分

廣濟香法刻 弘仁五年七月十九日返上

右依大改官 六月十五日除百進上如件

三銅

上座藤原
都布和壽崇

寺主任福

使大監物從五位下藤原朝臣若林

侍從從五位下藤原若津冬

内藏助從五位下三善真人助成

4 同上 第2紙

弘仁三年九月廿四日

弘仁五年七月廿九日右雨餅小壹斤拾兩貳分

右依大改官 今月廿六日除百為從病僧所賣如件

三銅 又依約廣濟香法刻 弘仁五年七月廿九日

上座藤原
都布和壽崇

寺主任福

使

從五位下藤原朝臣高貞
大監物從五位下藤原藤原

從五位下藤原朝臣高貞

弘仁五年七月廿六日下屏角香貳兩貳分 陸利
崇鑑判并肆兩

灌頂法行町下如件

廣濟香法刻 弘仁五年七月廿六日

遠志八斤六兩一分

藥撥根六斤三兩

巴豆十三斤五兩

桂心九斤九兩

似鐘乳床石六斤 本自是疑鐘乳床石也

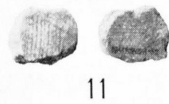
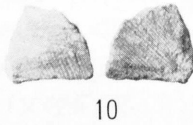
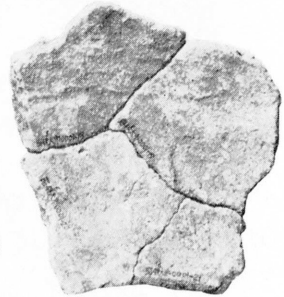
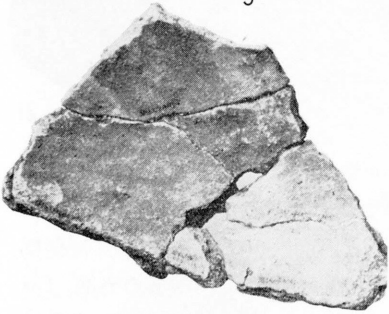
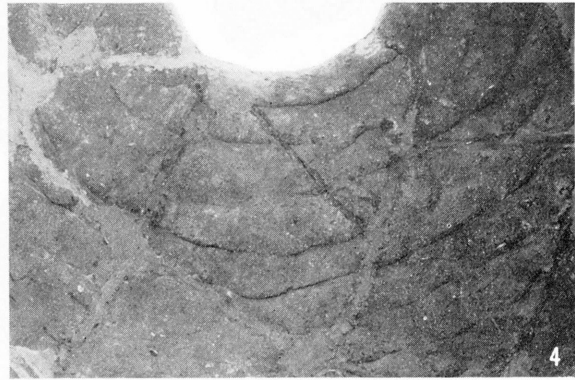
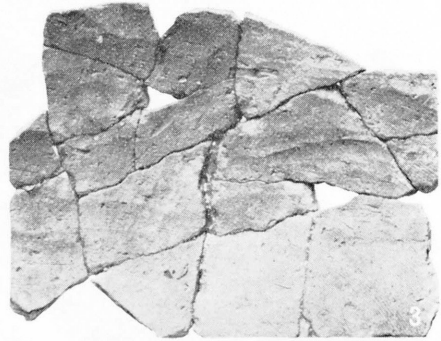
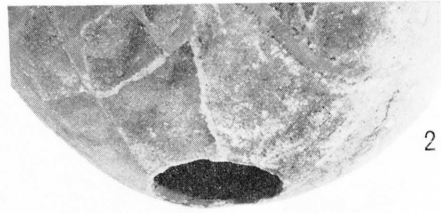
狼毒七斤八兩

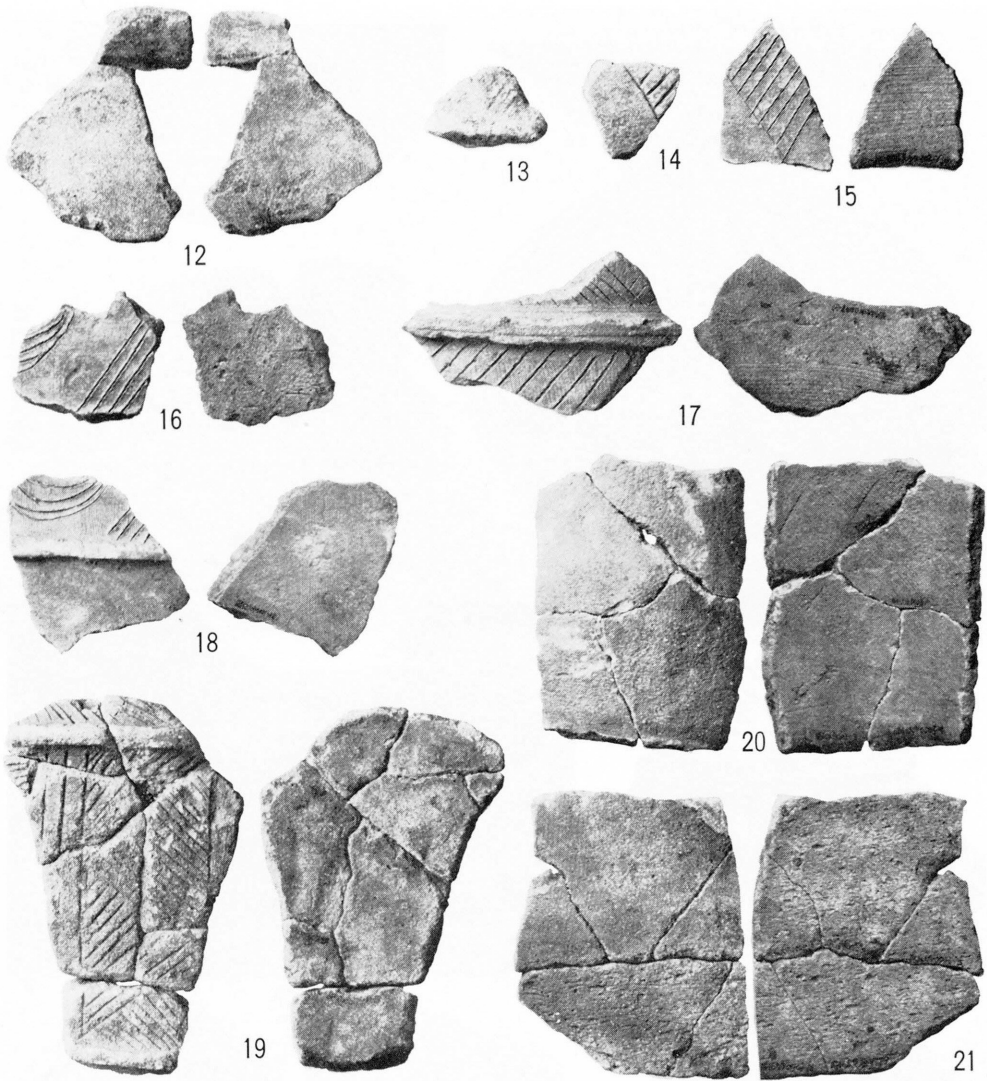
鐘乳床石四斤五兩

厚朴十三斤三兩

空殼小七斤二兩

5 同上 第8紙

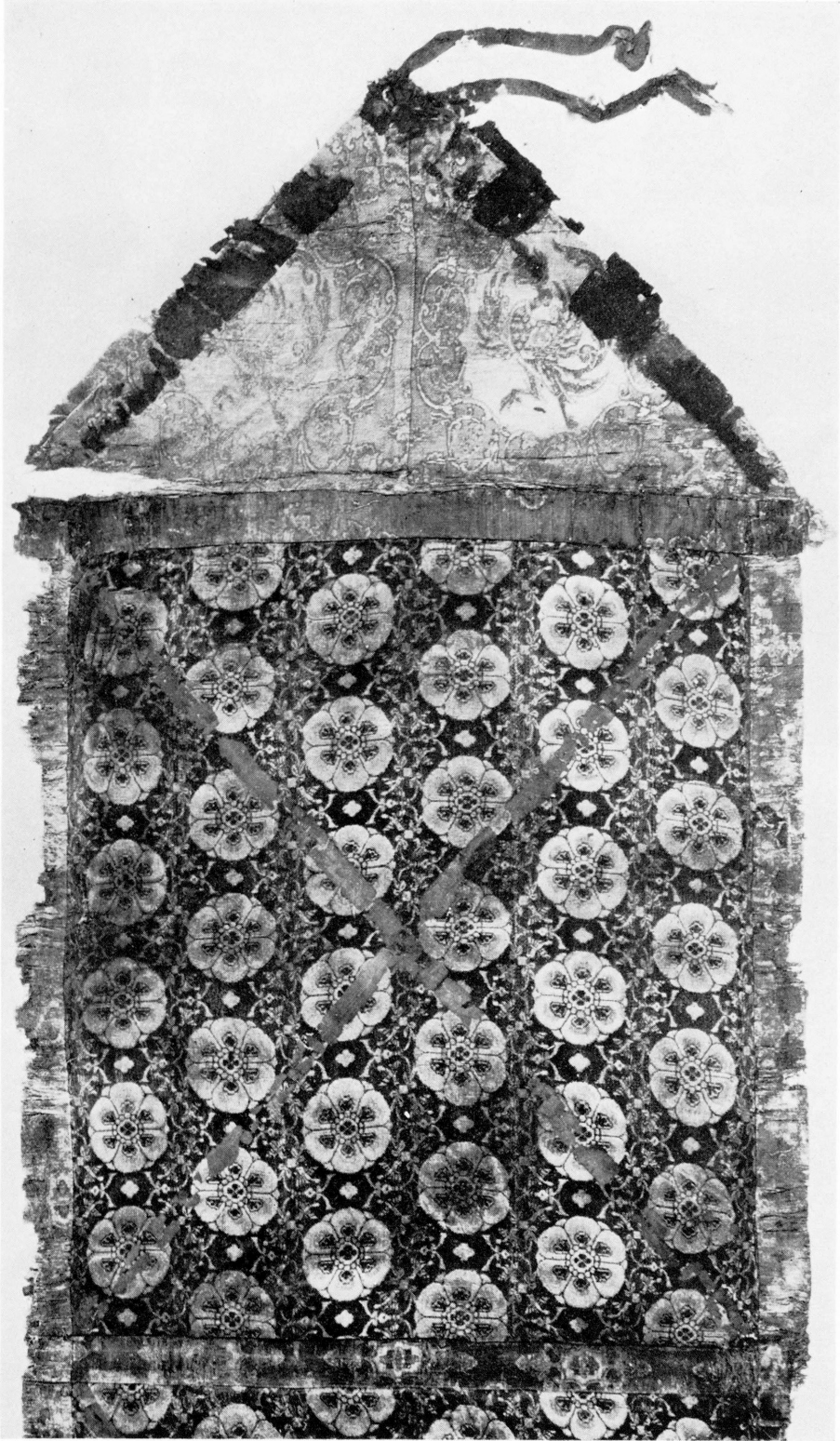




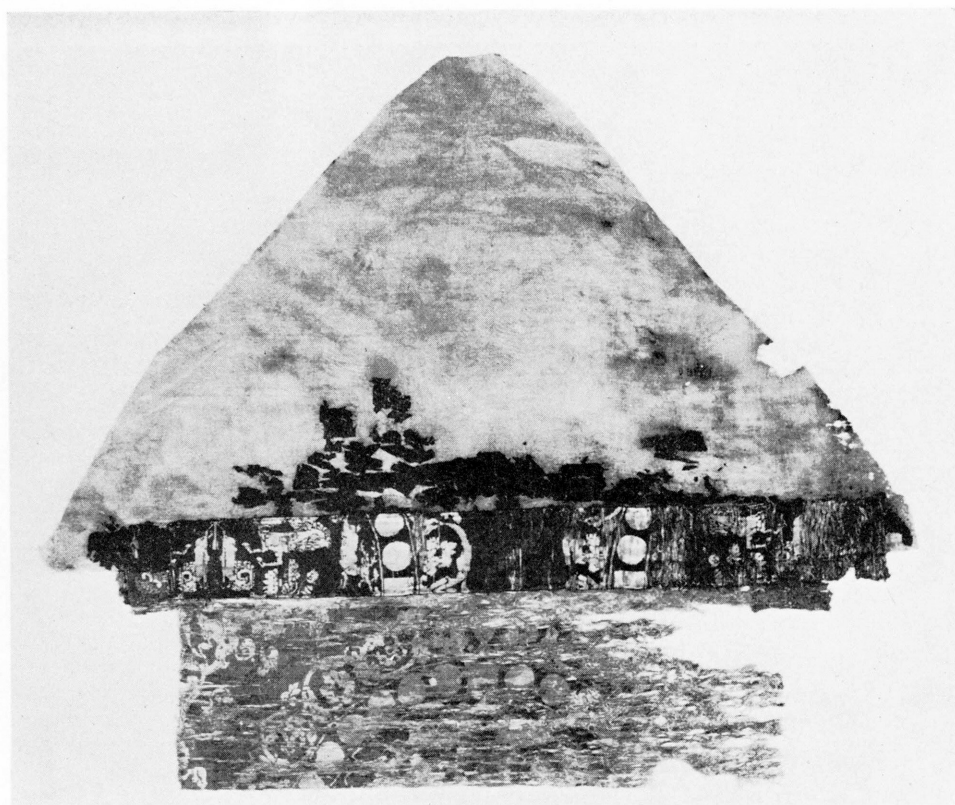
- 1 壺形土師器 2 同底部 (焼成前の穿孔) 3 同胴部の内面 (ヘラ削りとハケ目)
 4 同肩部の内面 (接合痕) 5 特殊壺形埴輪胴部の外面 (突帯とハケ目) と内面 (ナデつけ) 6 同底部 (焼成前の穿孔) の外面 (ハケ目) と内面 (ナデつけ) 7 同胴部 (はがれた突帯とハケ目) 8 壺形埴輪口縁部 9 同頸部 10・11 同胴部の外面 (ハケ目) と内面 (ハケ目) 12 特殊器台形埴輪口頸部の外面 (ハケ目) と内面 (ハケ目) 13~15 同口縁部の外面 (鋸歯文) と内面 (ハケ目) 16 同胴部の外面 (ハケ目、蕨手文、斜線文・巴形透孔) と内面 (ヘラ削り) 17 同胴部の外面 (ハケ目と斜線文) と内面 (ハケ目とナデ) 18 同胴部の外面 (ハケ目・蕨手文・斜線文・巴形透孔) と内面 (ハケ目) 19 同胴部の外面 (複合鋸歯文) と内面 (ナデつけ) 20 同胴部の外面 (無文) と内面 (ハケ目) 21 同底部の外面 (ハケ目とヘラ削り) と内面 (ヘラ削り)



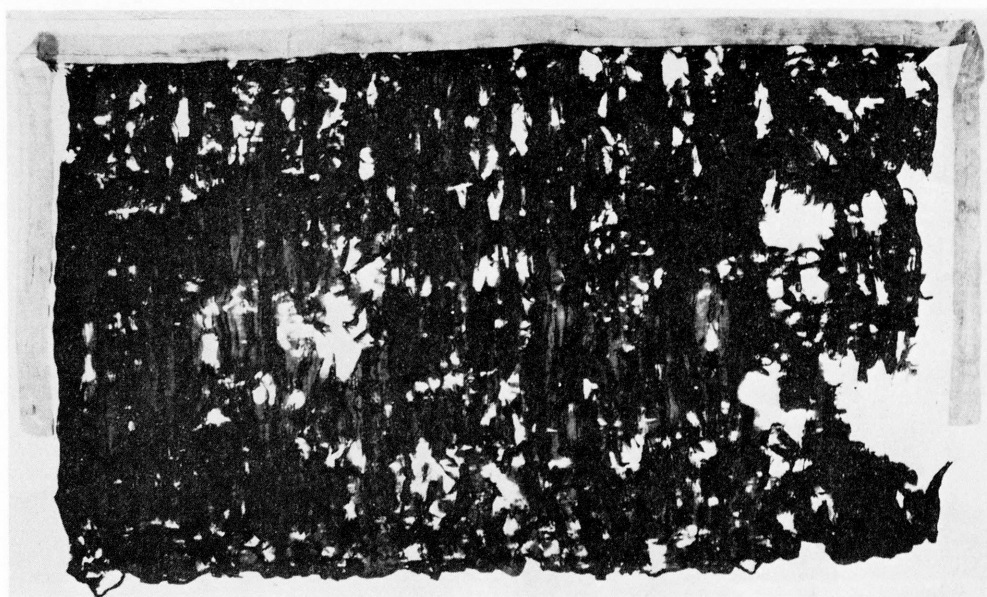
1 羅道場幡（風景刺繡幡頭）



2 錦幡（上部）



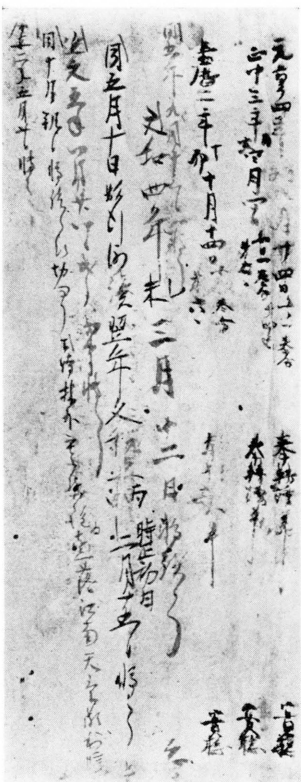
3 麻布芯綾幡頭



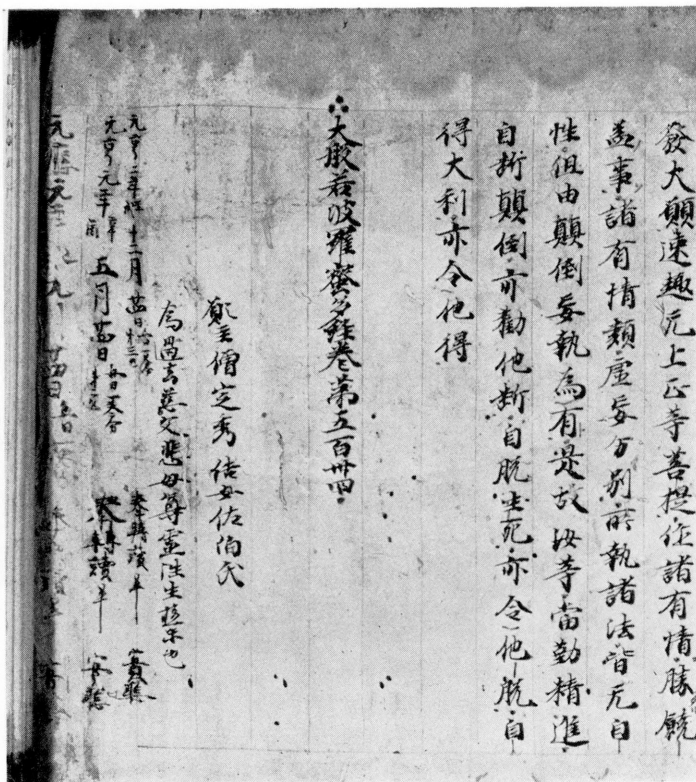
4 褐色布前裳



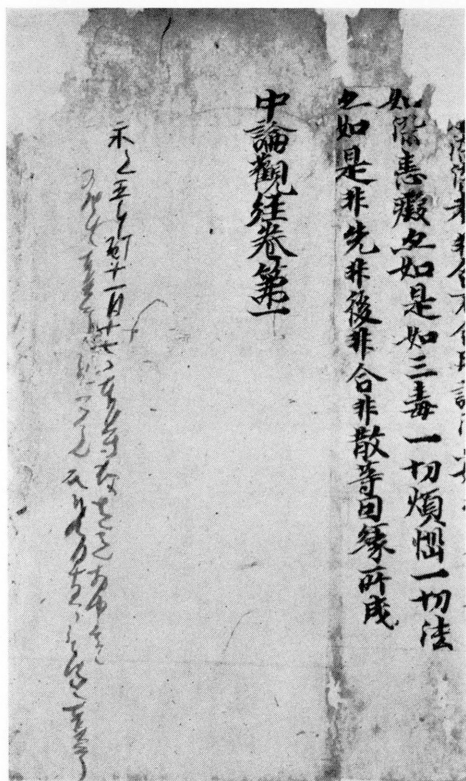
5 花喰鳥刺繍



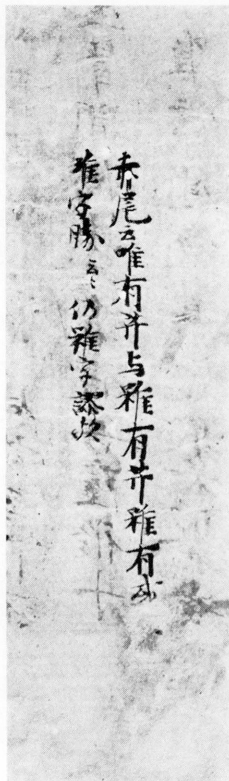
7 同右 卷末紙背



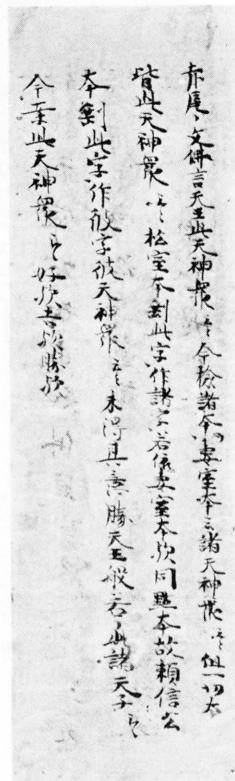
6 大般若經 卷534 卷末



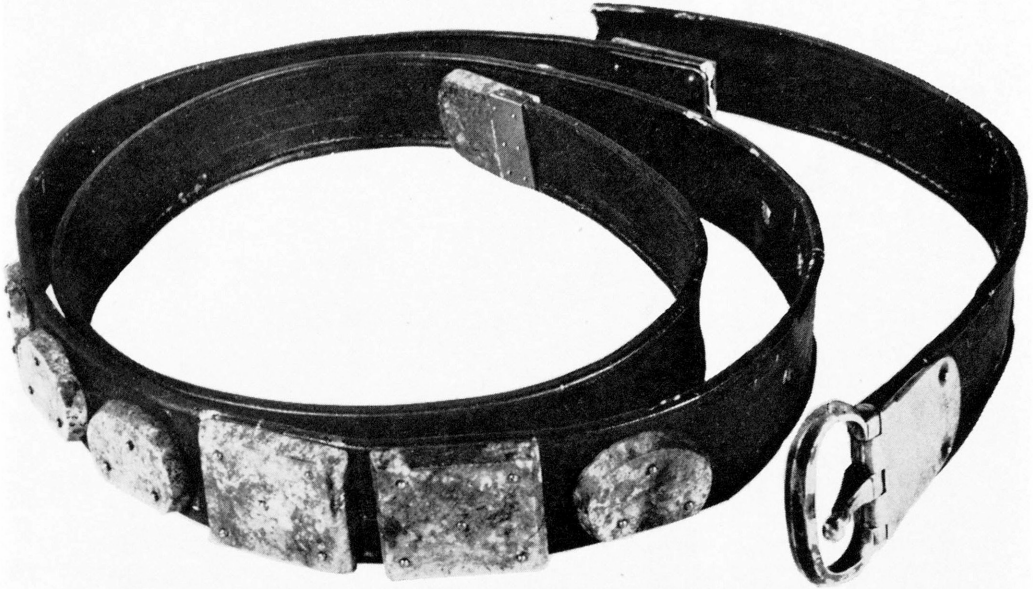
10 中論 卷1 卷末



8 大般若經 卷569



9 同 上 第16紙背（右）
第17紙背（左）



11 紺玉帯



經俊卿記断簡