

東市正清原頼業

仁平四年三月十九日酉刻重讀合了
 自古年五月初讀此經篇卷多正
 義少經文義例難舉大意亦平常
 之文者孔奈酒所釋繞十之二三而已
 故先進古賢訓詁頗疎家之秘本
 非吾疑殆跡生年於十月初志學
 業二十年来浮沈此道諸經之中
 殊嗜斯文早雖傷先考之說未能
 散當時之疑但質之後每使疑蒙
 然向古久矣六年窮冬遍拜修耽
 恩弘道仍或後古存或據正義如
 愚竊願改舊誤就中一正正義釋
 之所尋勸石末新加粉黛末
 楷後思草加朝云

朝教久國字學部

保元二年五月廿日行刻重以成

春秋經伝集解 (旧鈔卷子本) 卷第三十奥書

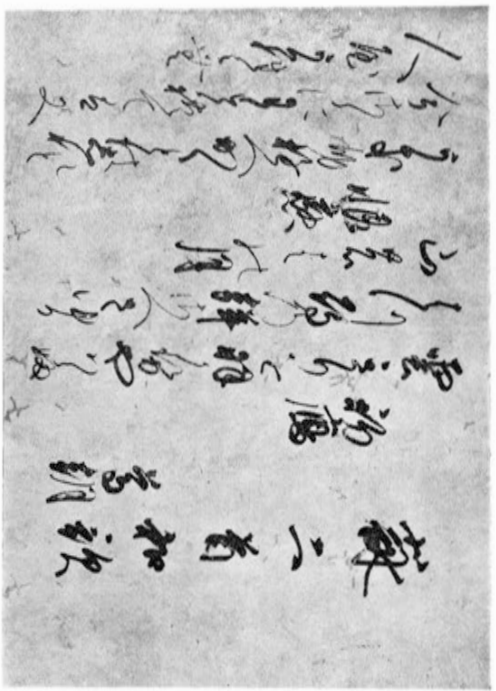
子日聲色之於此也末也詩
 曰德輔如一毛輔也言位一或當一德
 耳毛猶有倫上天之載無聲無臭至
 矣倫猶也言載也言載也言載也言載也
 上之大遠生萬物人無聞其聲音亦
 無知其臭氣有化之德清明明如一神
 則洲淨治

禮記卷第十六 經三千五百九十三字 注二十七百三十一字

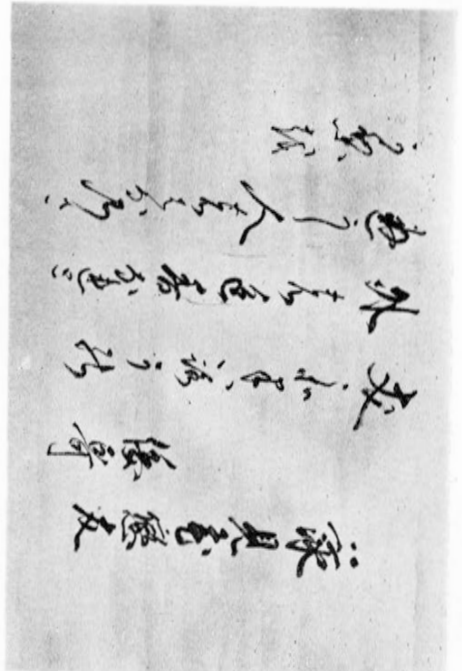
今考二年五月廿日行刻重以成
 久是七指禮之要項耳
 考小五年九月廿五日檢校記不能引少耳
 建治二年四月廿七日檢中五局外又耳

良以

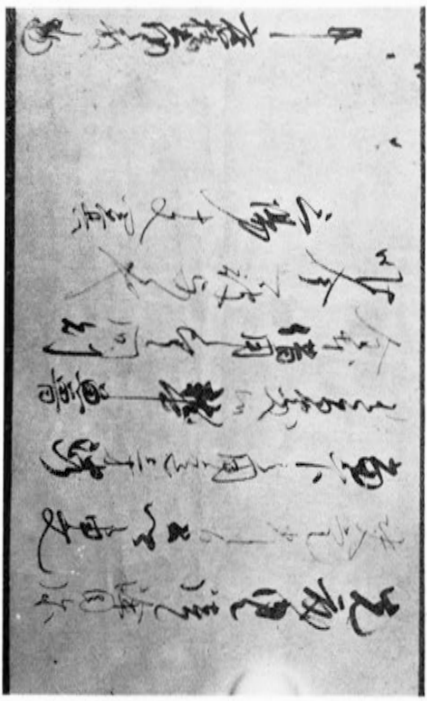
礼記 (漢鄭玄注) 卷第十六 卷末



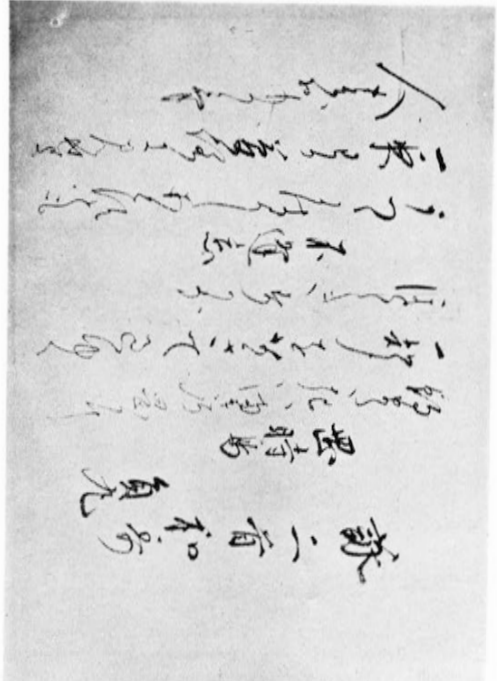
(1) 青蓮院宮尊朝法親王和歌懐紙



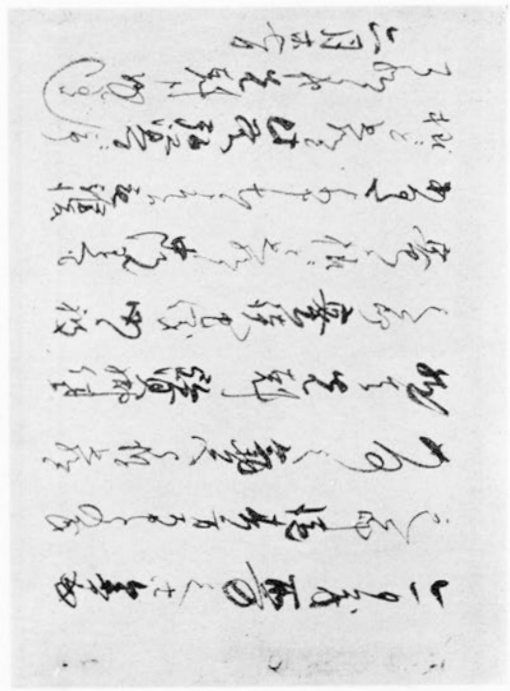
(3) 後水尾天皇和歌懐紙



(2) 後陽成天皇御消息



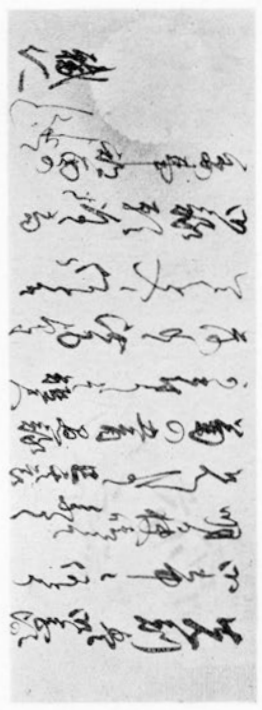
(4) 後西天皇懐紙御手本



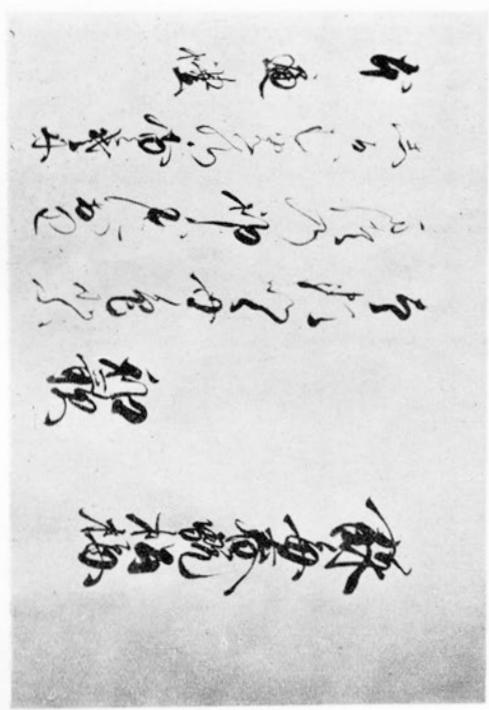
(5) 霊元天皇御消息



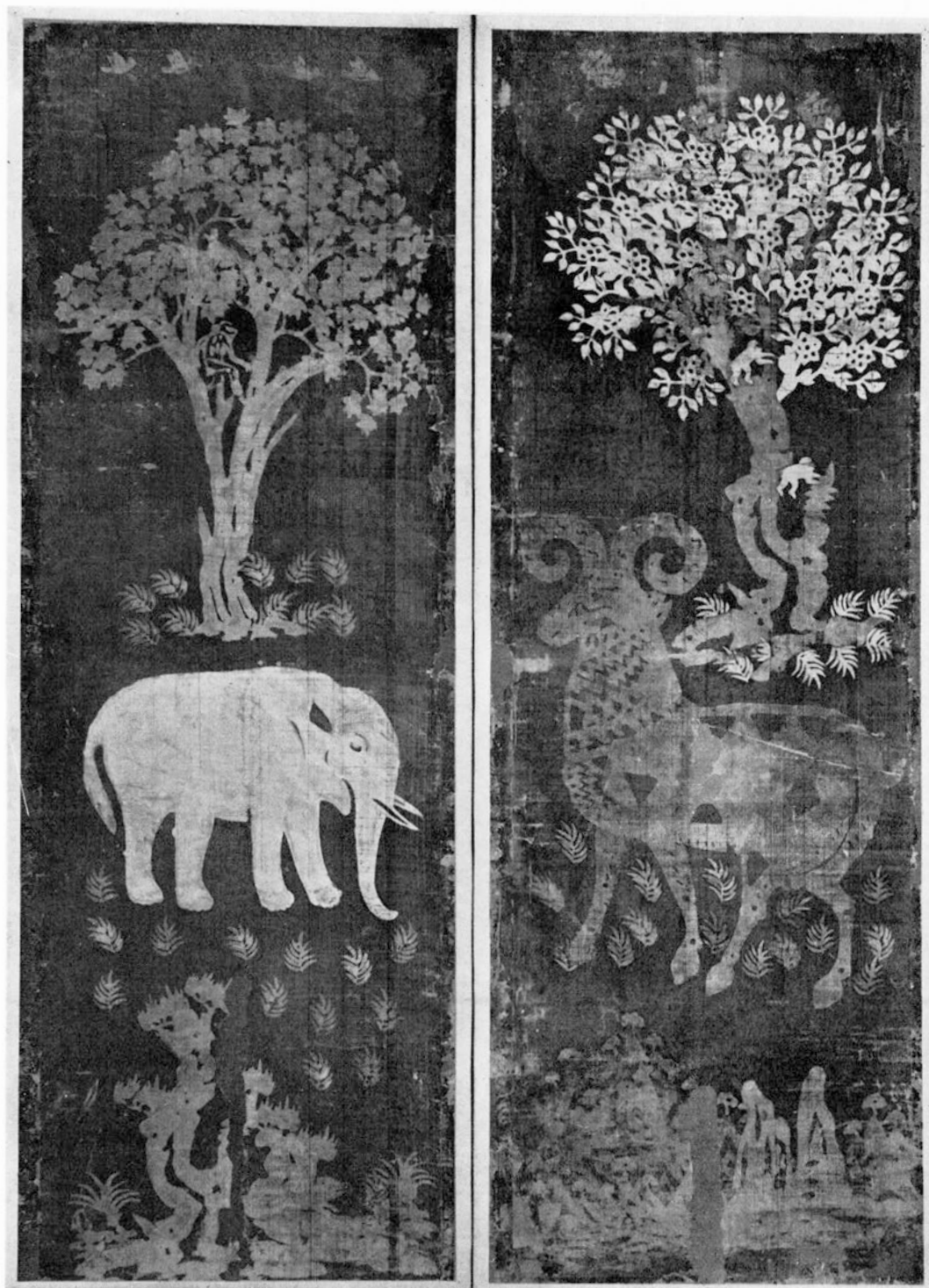
(6) 有栖川宮幸仁親王和歌懐紙



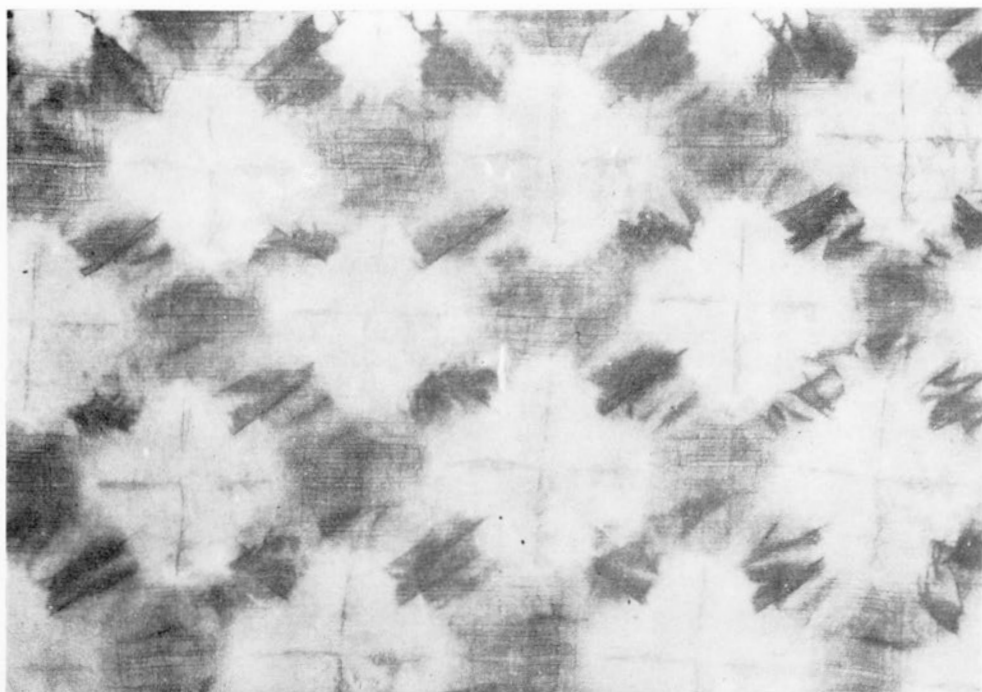
(7) 有栖川宮職仁親王御消息



(8) 光格天皇和歌懐紙



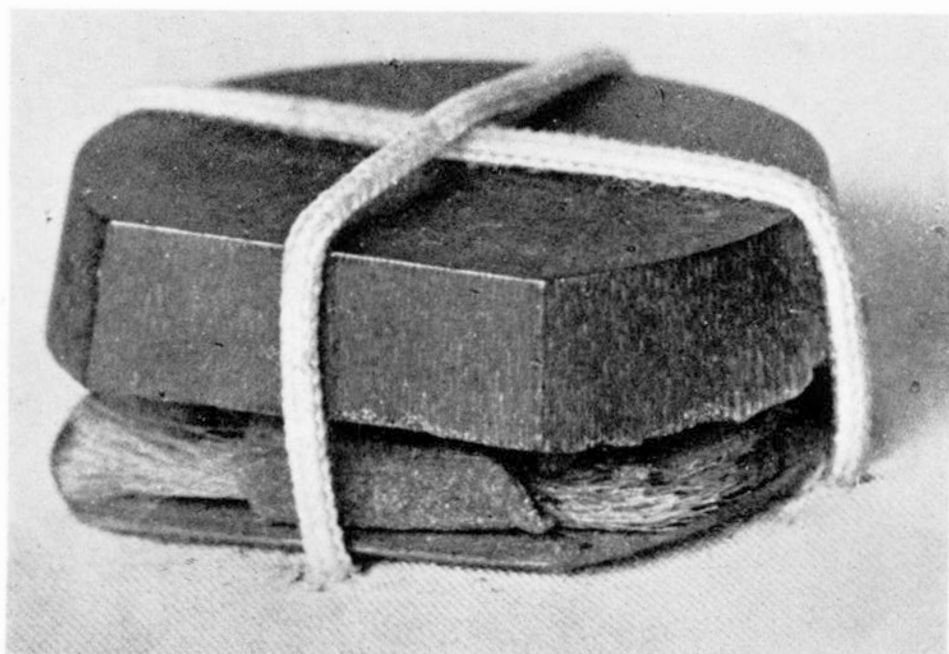
象羊木蘭額屏風 二扇 正倉院



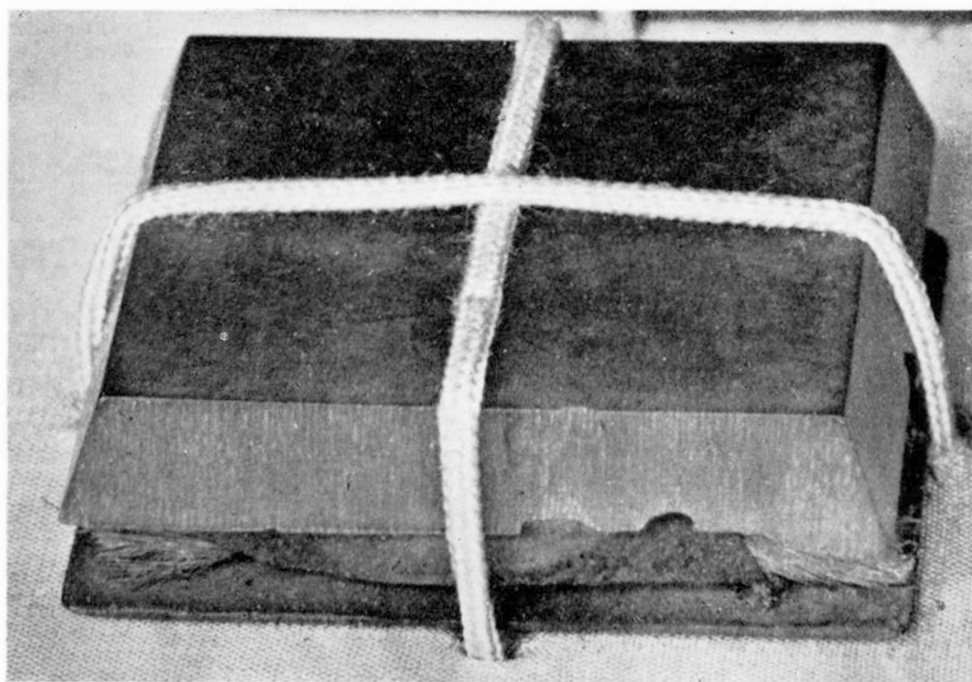
黄地縹唐草摺文斜格子紋額繩(表) 正倉院



同 上 (裏)



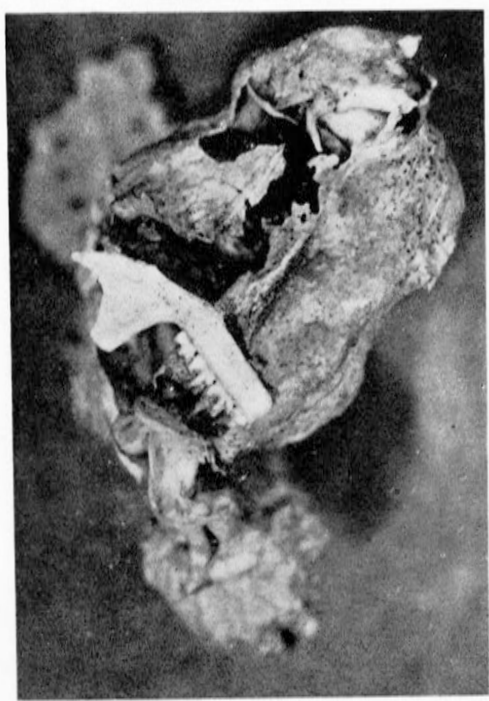
動物 1 (26) 斑犀假鼠皮御帶残闕の銚(半円形の丸柄, 廓大)



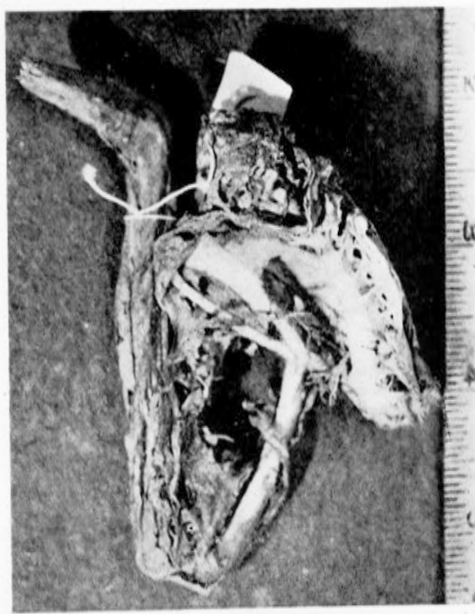
動物 2 (26) 斑犀假鼠皮御帶残闕の銚(方形の巡方, 廓大)



動物 3 紅竜の中のテソ

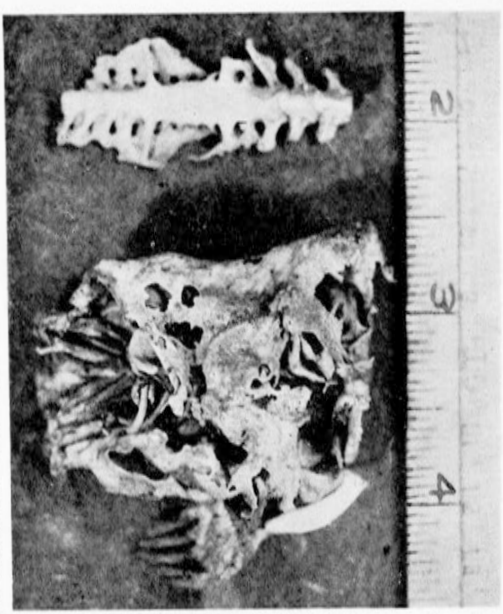


動物 4 紅竜の中のコウベモヅラ



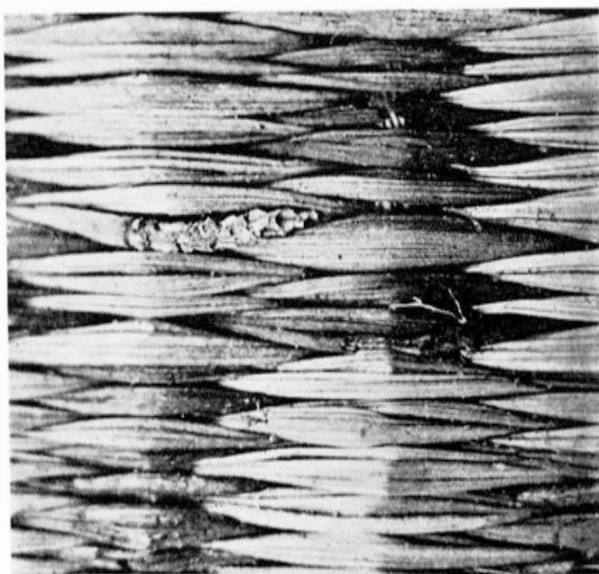
動物 5 紅竜の中の鳥 (大型の方)

寸

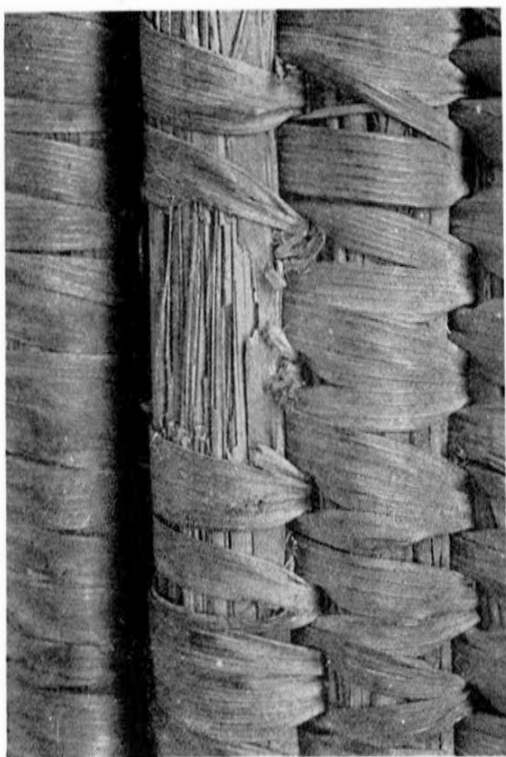


動物 6 紅竜の中のコウベモヅラ (向つて右) と鳥 (小型の方)

センチ
寸



植物 2 (379) 経狭の中の大栗織経狭
(一部分を拡大、栗の軸を示す)

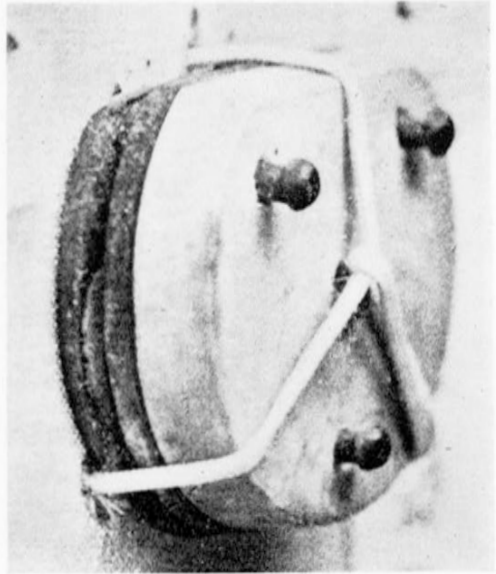


植物 3 (690) 蒲箱 (一部分を拡大)



植物 1 (680) 蒲数残関五条の中の第二三号(拡大)

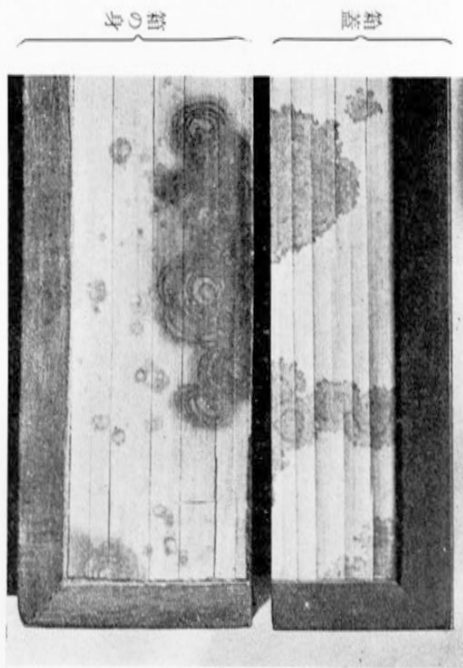




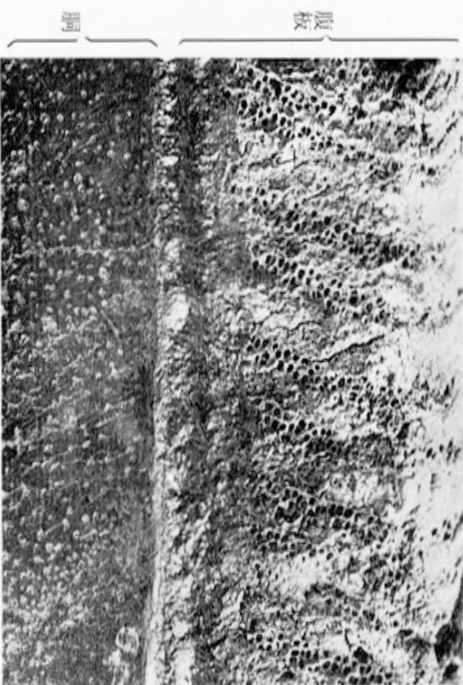
植物 4 (28) 班具粘膠御物受類の紋具に挟まれた暖皮(拡大)



植物 5 (720) 班竹横笛(三枚が現る節)



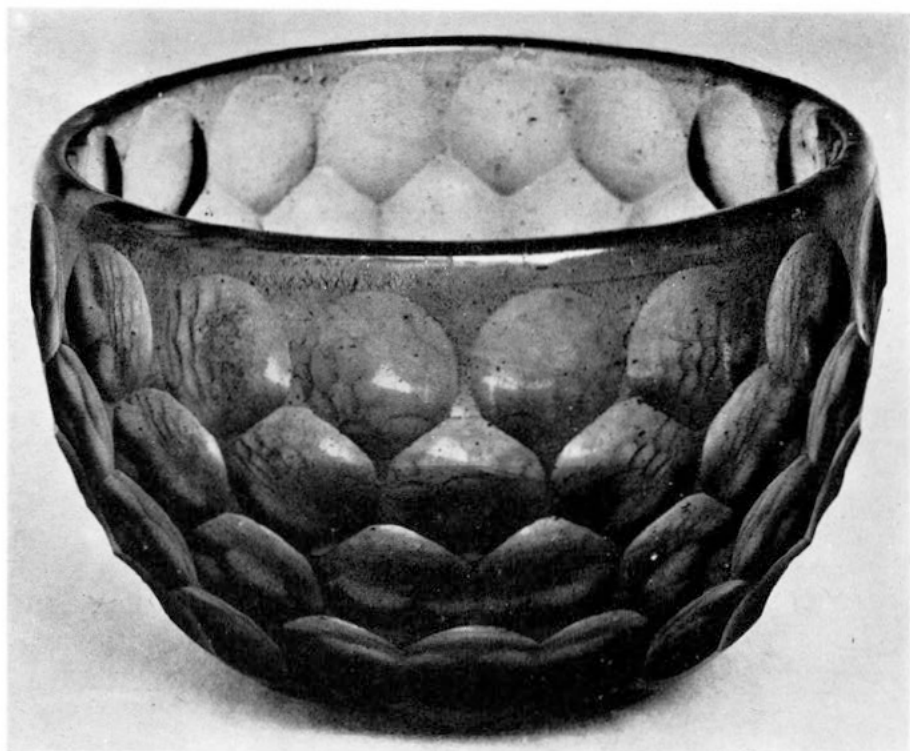
植物 6 (376) 飯班竹箱



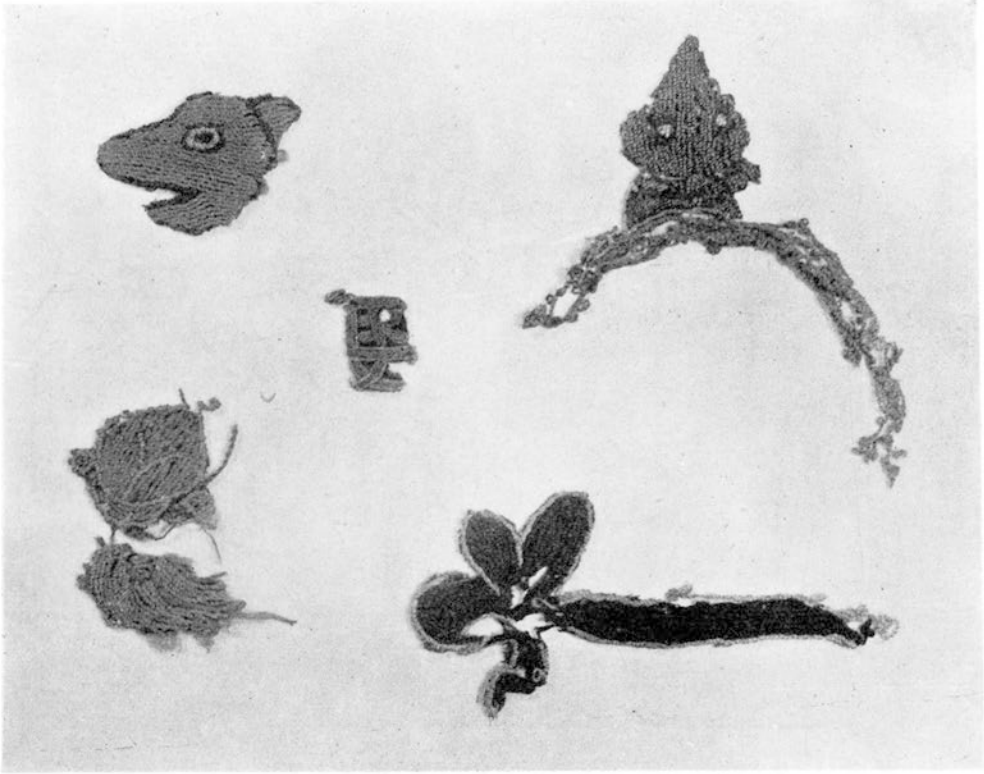
植物 7 (115) 蠟細紫檀理匠(胸部と腹板との接合部, 拡大)



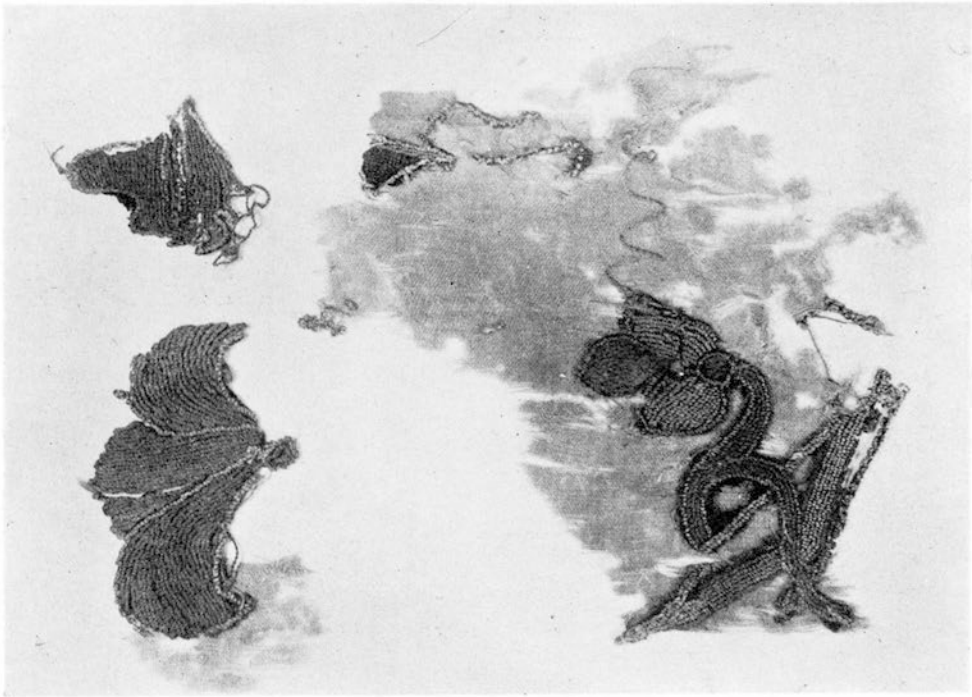
鈇物 1 唐式螺鈿背古鏡 京都市守屋孝藏氏蒐集 花鳥紋は螺鈿 小粒はトルコ石



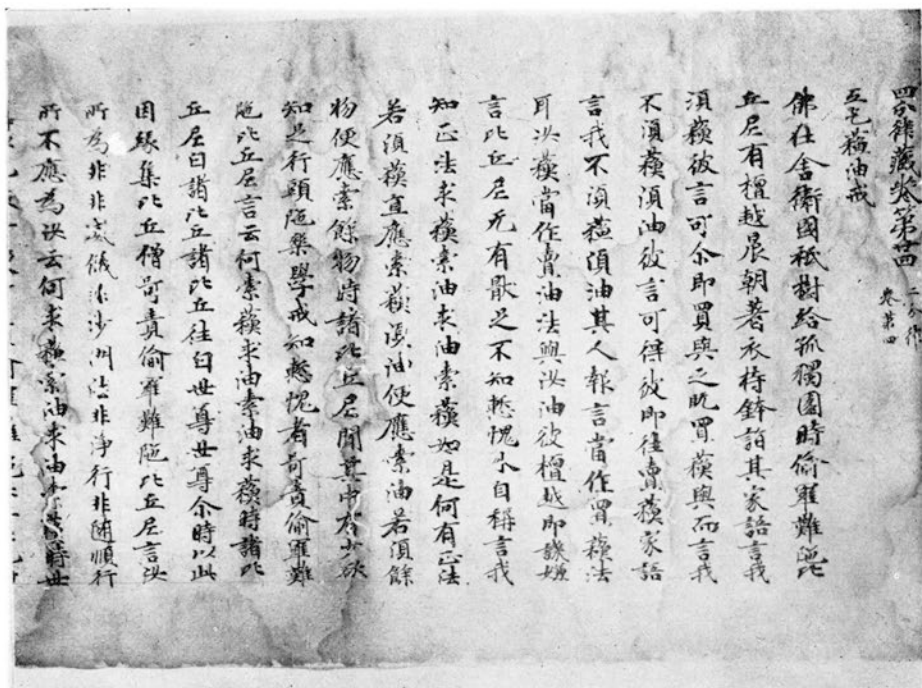
鈇物 2 (397) 白瑠璃碗のカットに現われた網目状の像



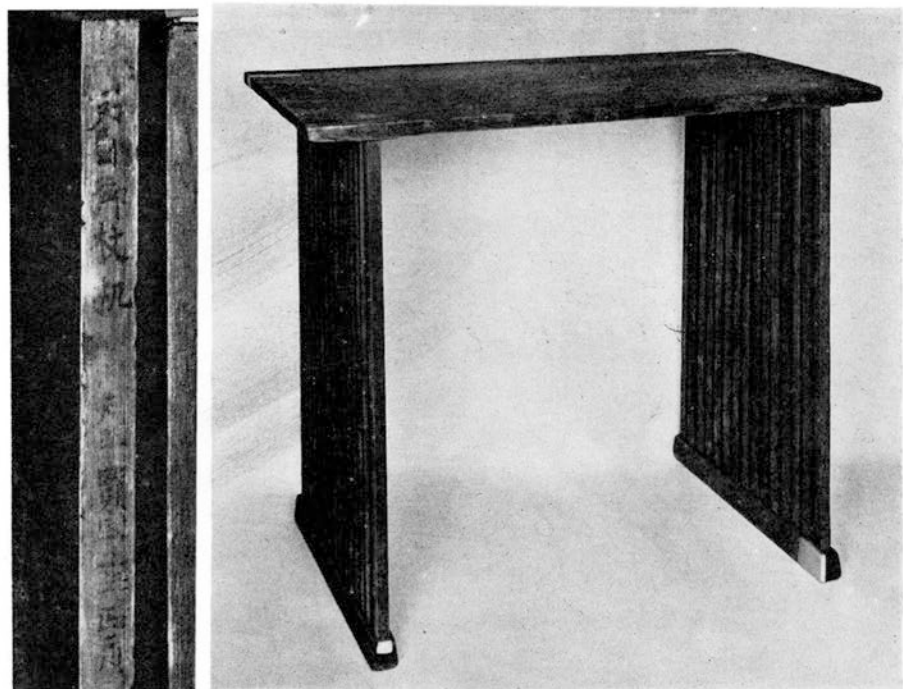
天壽國曼荼羅斷片



同 上



聖語藏經卷 四分律卷第二十四 (卷首)



卯日御机 (三十足几第十七号) · 同墨書銘

止如捉草觀如鑿刃止如掃地觀如除毒心
如拈垢觀如水洗心如水浸觀如火敷止如
附癩觀如刀決止如起脈觀如刀血止割掉
心觀起惡心止如源金觀如火炙止如毒繩
觀如用刃止如鑷鬚刺觀如剪刀摘髮止如
器鉀觀如兵杖止如平立觀如發箭止如服
臆觀如根藥止如調泥觀如印止如調金
觀如造器入世間衆生砵值二邊若苦若樂

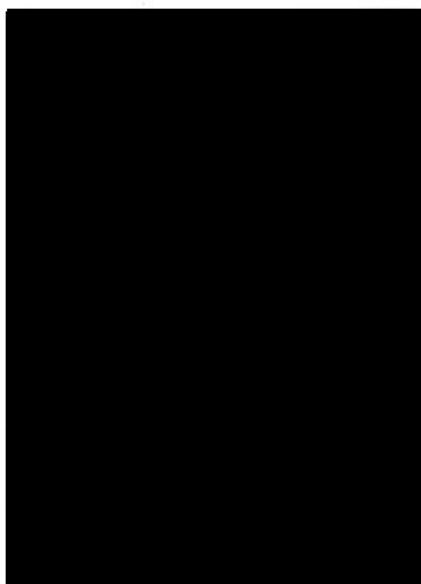
聖語藏經卷 成實論卷第二十二(部分)

止如捉草觀如鑿刃止如掃地觀如除毒心
如拈垢觀如水洗心如水浸觀如火敷止如
附癩觀如刀決止如起脈觀如刀血止割掉
心觀起惡心止如源金觀如火炙止如毒繩
觀如用刃止如鑷鬚刺觀如剪刀摘髮止如
器鉀觀如兵杖止如平立觀如發箭止如服
臆觀如根藥止如調泥觀如印止如調金
觀如造器入世間衆生砵值二邊若苦若樂

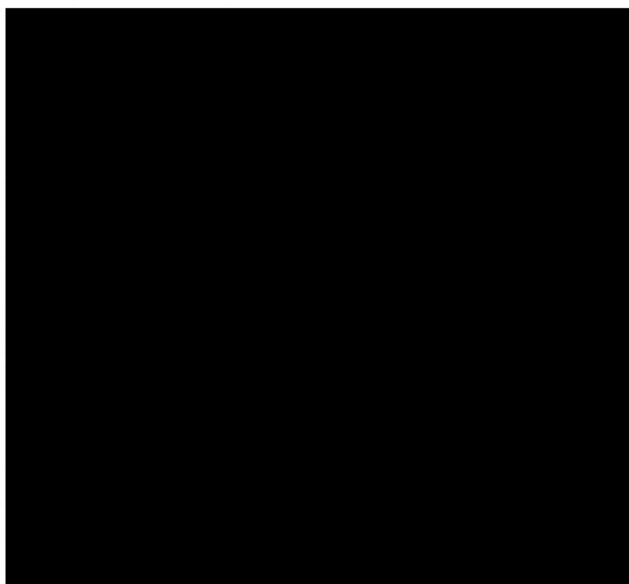
同 影寫移京本



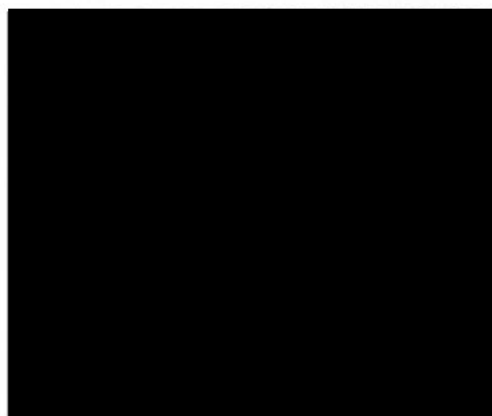
挿図2 摺文麻布 エジプト・グレコローマン
時代 第四世紀 鐘淵紡績株式会社蔵



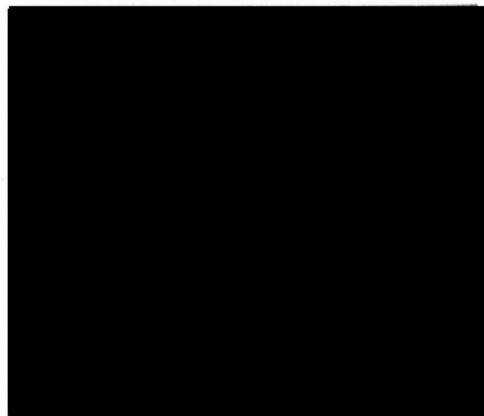
挿図1 不死鳥摺文型版 エジプト・ロプト
時代 第六世紀 鐘淵紡績株式会社蔵



挿図3 幾何画模様型染綿織・断片 ベルー・ブレインカ時代 第一〇世紀 京都某家蔵



挿図5 蚕絵型版の一例 挿図4の裏面



挿図4 蚕絵型版の一例 室町時代初期 巖島神社蔵



插图7 楷布屏風袋墨書銘 正倉院

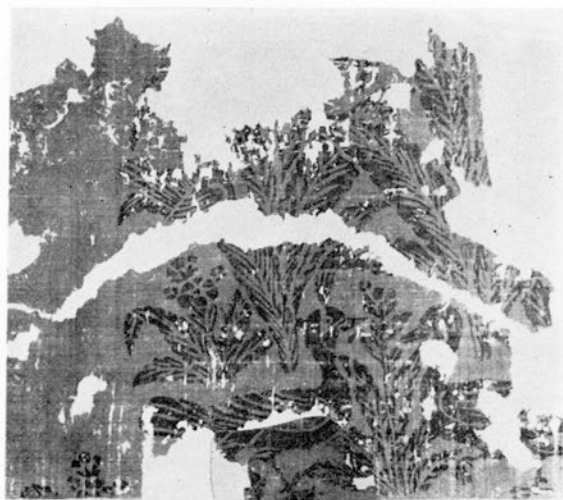


插图6 花鳥文摺文繩・断片 正倉院



插图9 羊木蕨額屏風墨書 正倉院

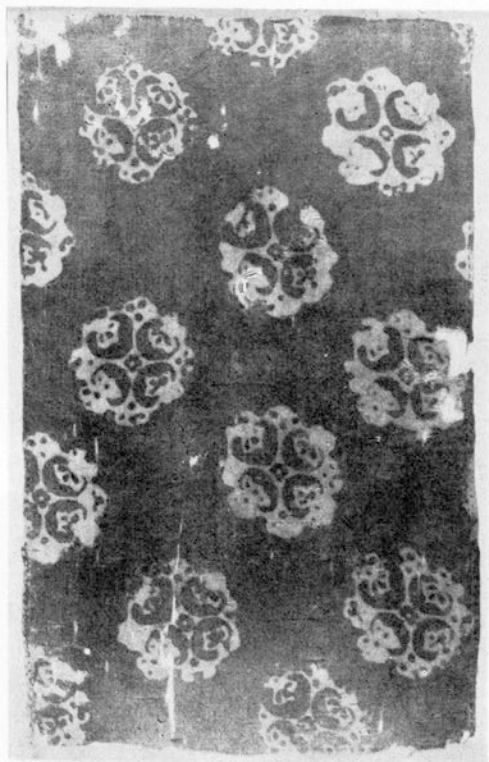
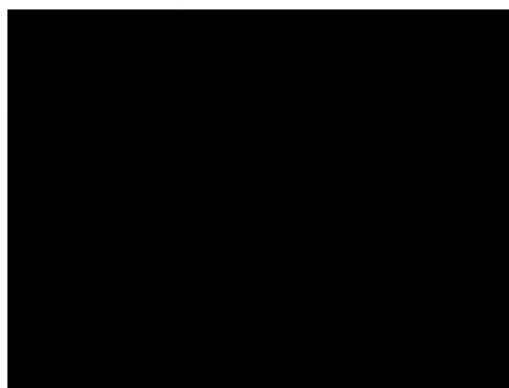
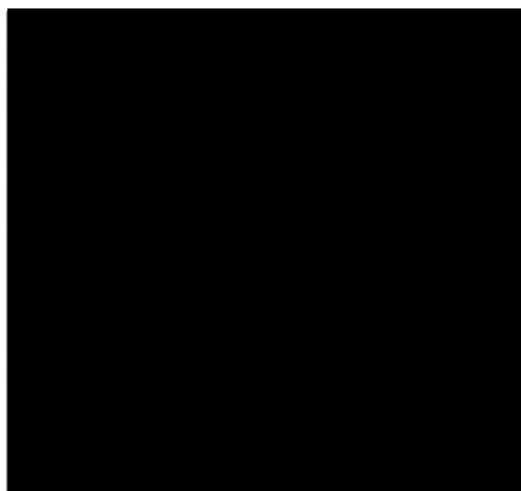


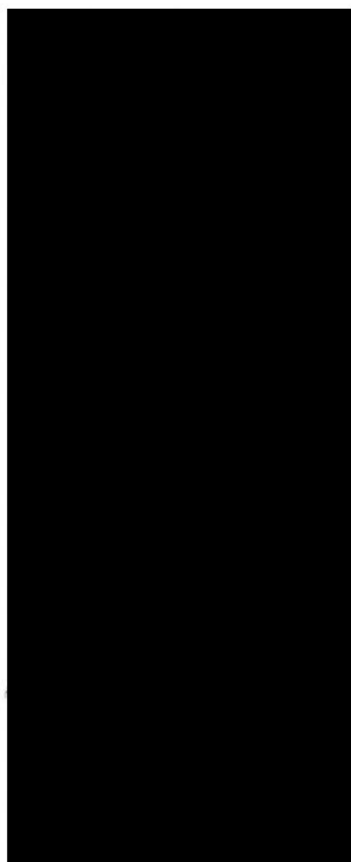
插图8 緑地窠文蕨額繩・断片 正倉院



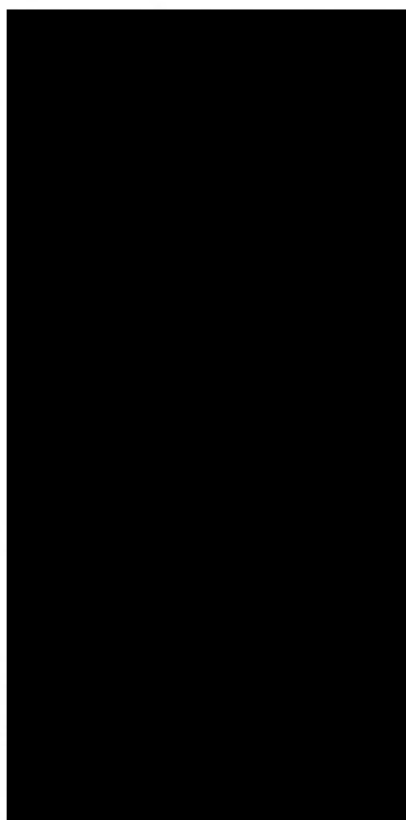
挿図11 藍地菡萏（型版）断片二種 第六世紀
エジプト・コプト時代 鐘淵紡績株式会社蔵



挿図10 藍地唐草文菡萏（型版）断片 第六世紀
エジプト・コプト時代 明石染人蔵



挿図13 焦茶地三色絞縮毛織・断片
ペルー・プレインカ時代 第七～九世紀
鐘淵紡績株式会社蔵



挿図12 花樹文菡萏断片 一〇〇〇年頃
ペルー・プレインカ時代
シカゴ・M・ガフロン氏蔵

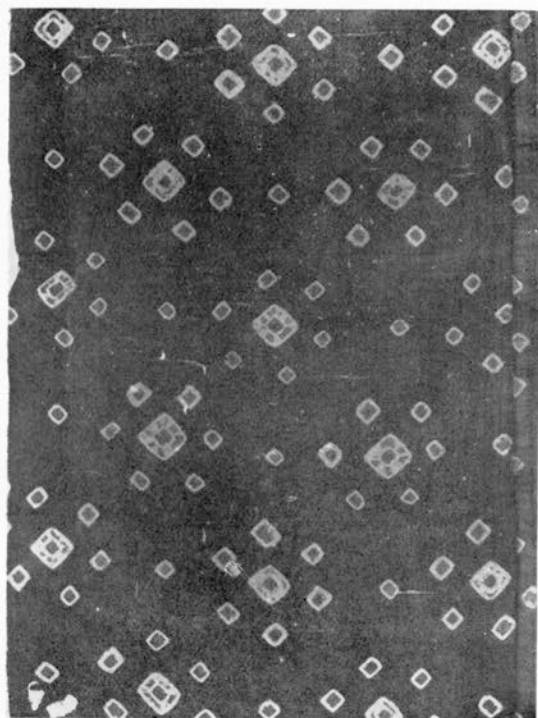


插图15 赤地紋纈施・断片 正倉院

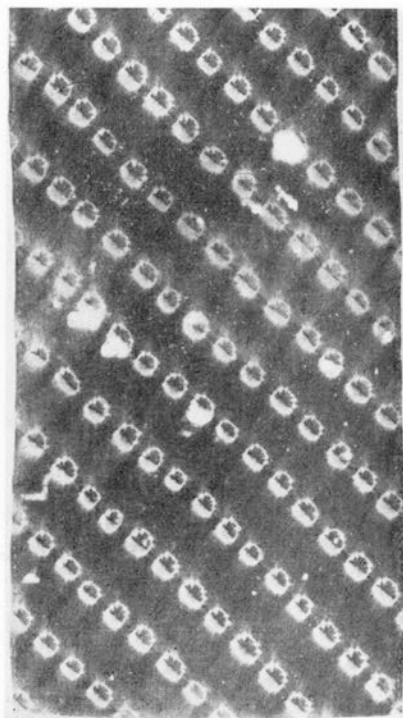


插图14 深縹地紋纈施・断片 正倉院



插图17 紅縹斜格子紋纈施・断片 正倉院

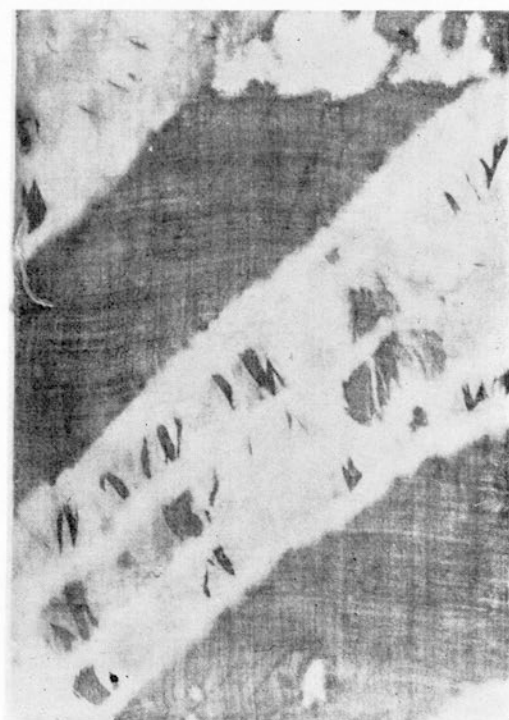


插图16 紅地紋纈布・断片 正倉院