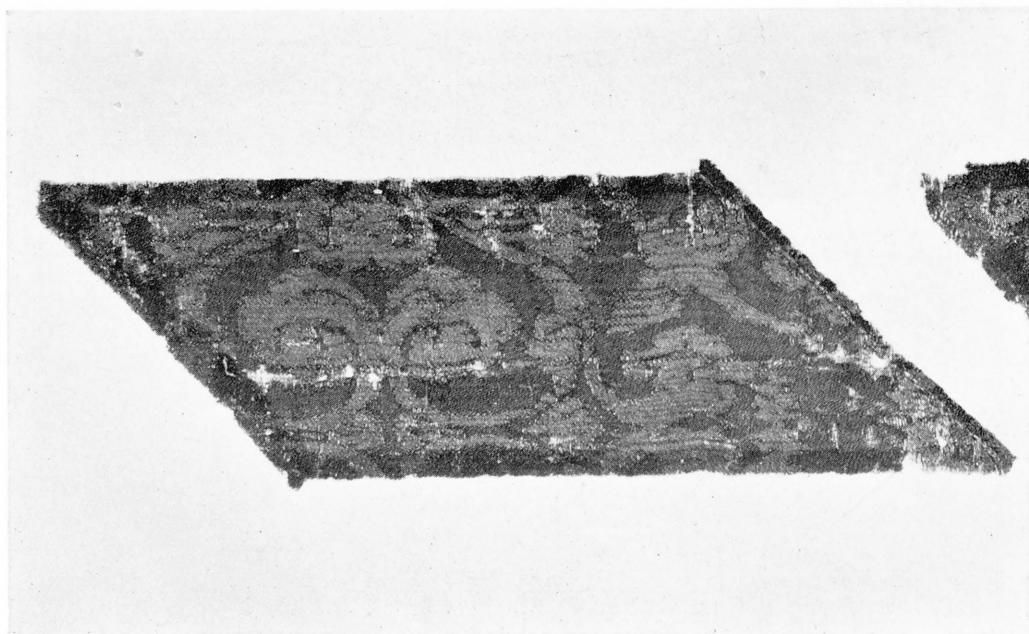


1. 双禽唐花文紫綾



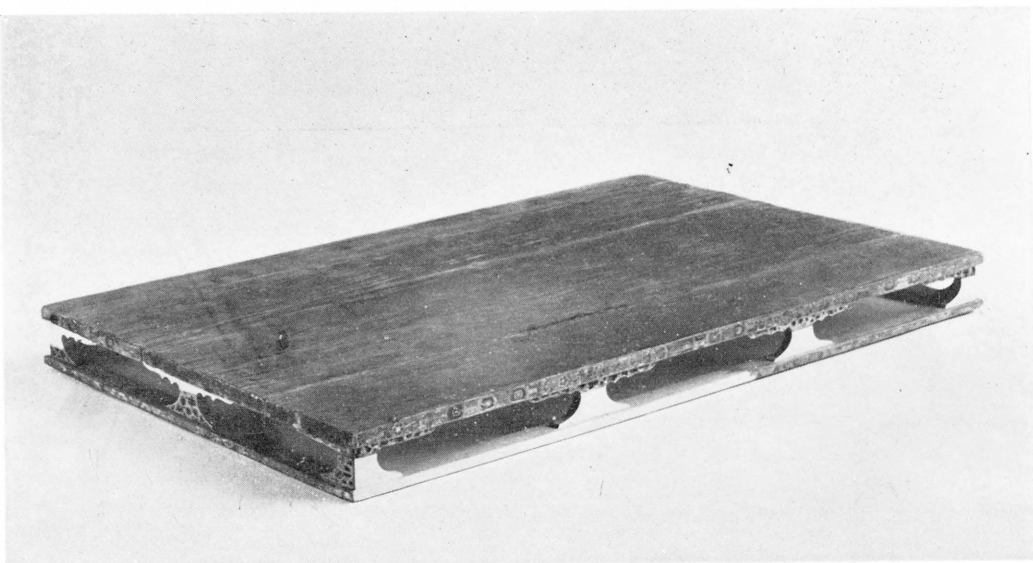
2. 雲鳥唐草文紫綾



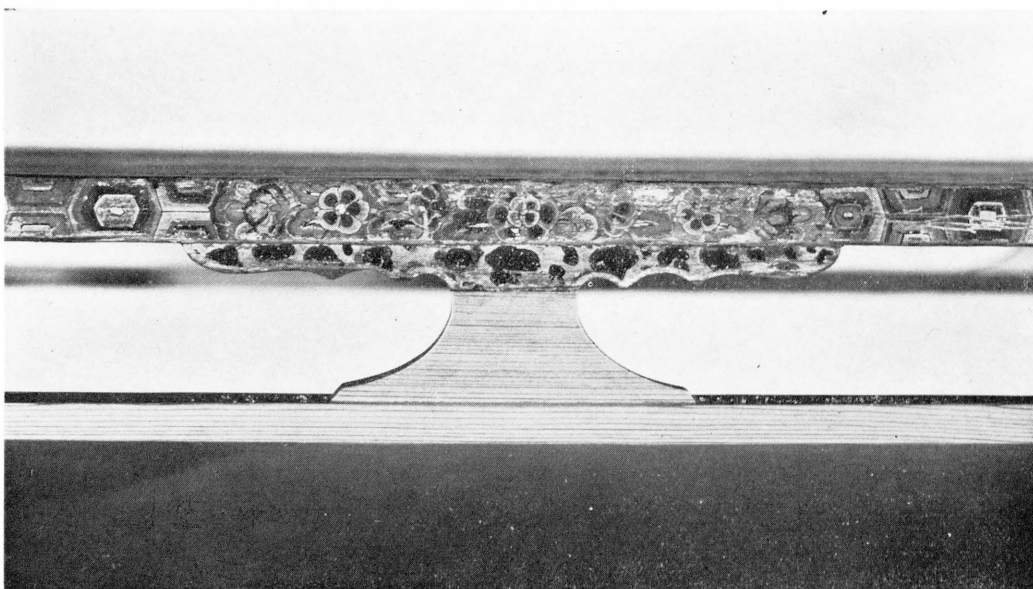
3. 聖語藏經卷 根本百一羯耆 卷第一 聖教序



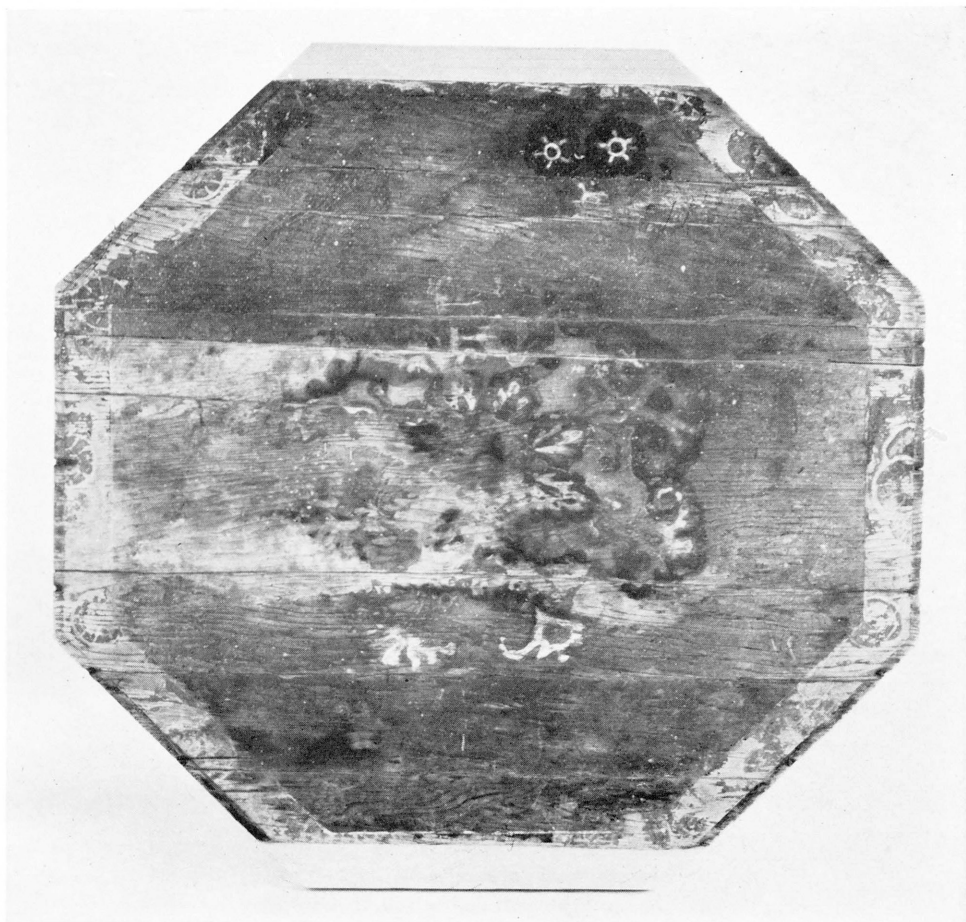
4. 聖語藏經卷 華嚴經論 卷首



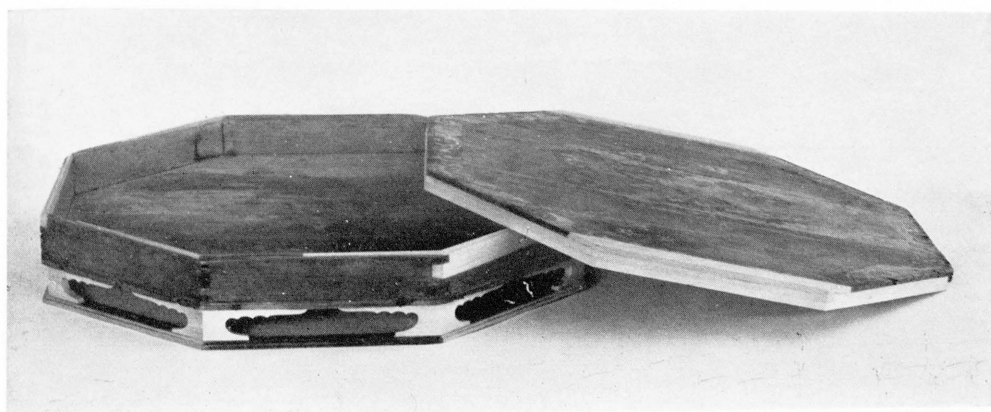
5. 檜 彩 繪 長 方 几



6. 檜 彩 繪 長 方 几 部 分



7. 檜彩繪八角箱蓋表



8. 檜彩繪八角箱



調 査 着 手 前 の 鶴 塚 (昭 和 三 十 年 六 月 上 旬)



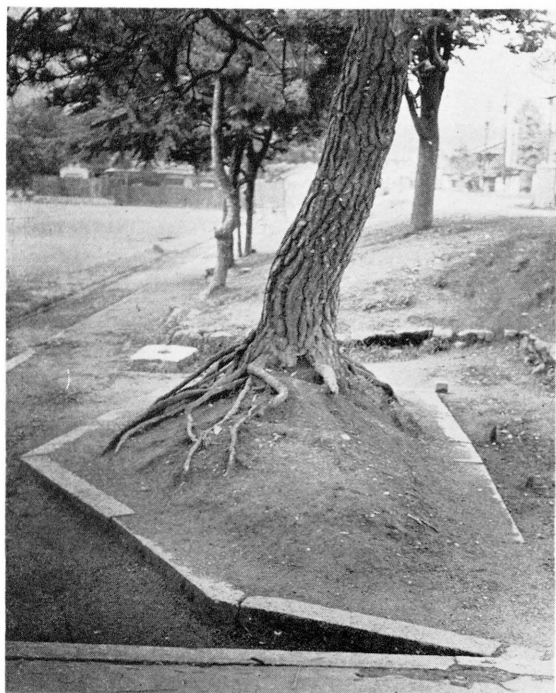
鶴 塚 小 堅 穴 出 土 瓦 器



鶴 塚 小 堅 穴



鶴 塚 掘 込 部



着手前の秘塚（昭和三十年六月上旬）



調査着手（秘塚）



秘塚小竪穴