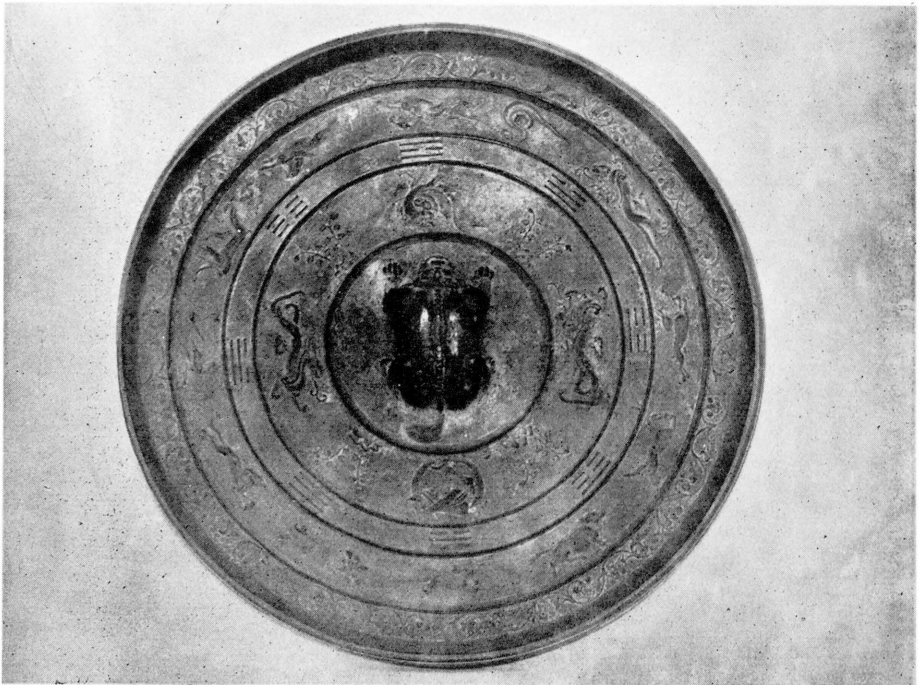




鳥獸葡萄背方鏡



十二女八卦背円鏡



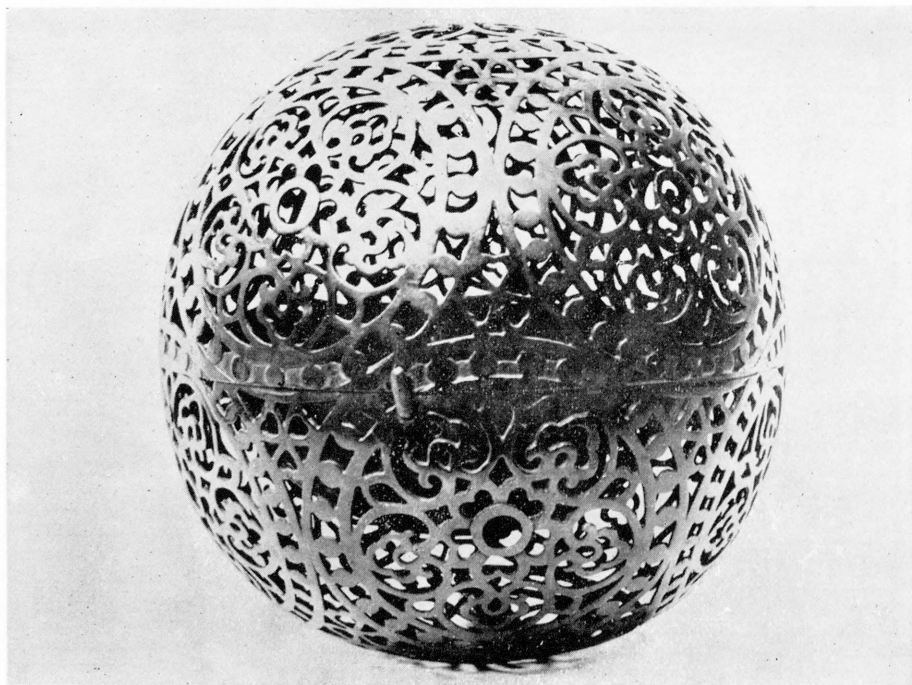
海磯背円鏡(部分)



金銀瑠璃鈿背十二稜鏡



銀 壺



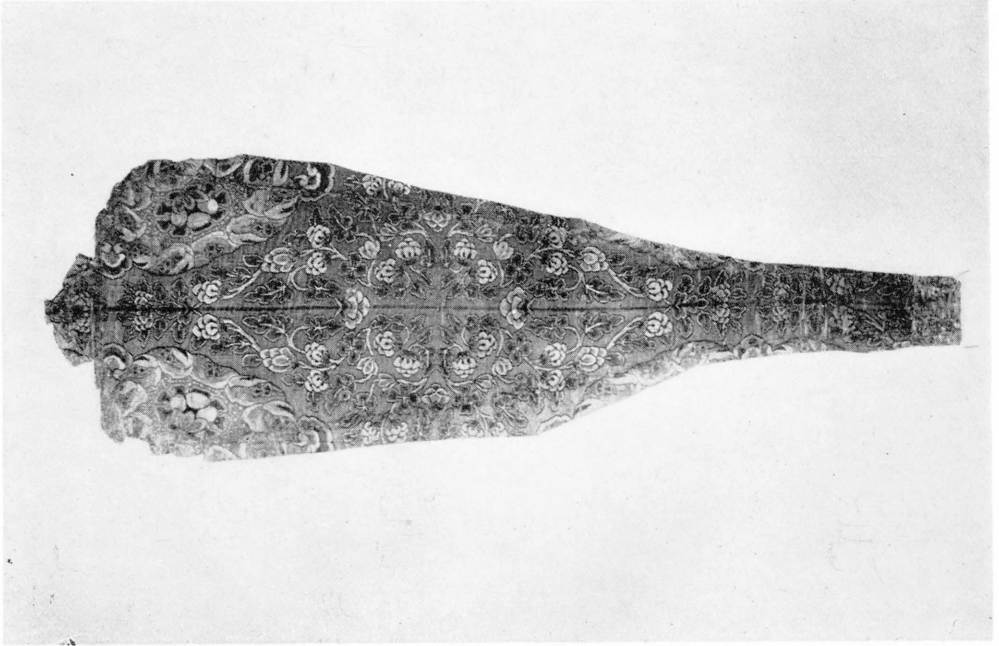
銅 薰 炉



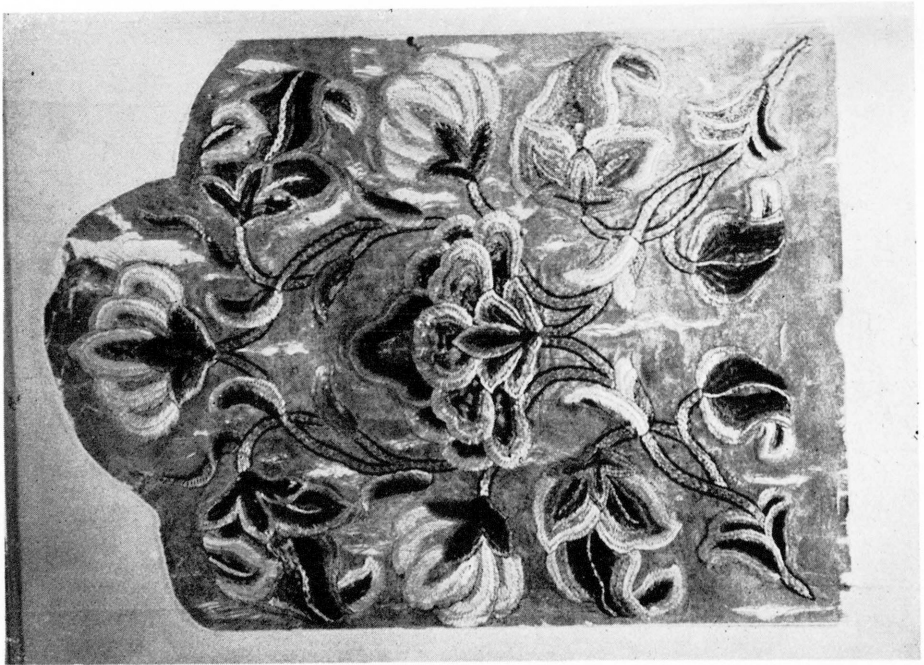
金銀花盤(部分)



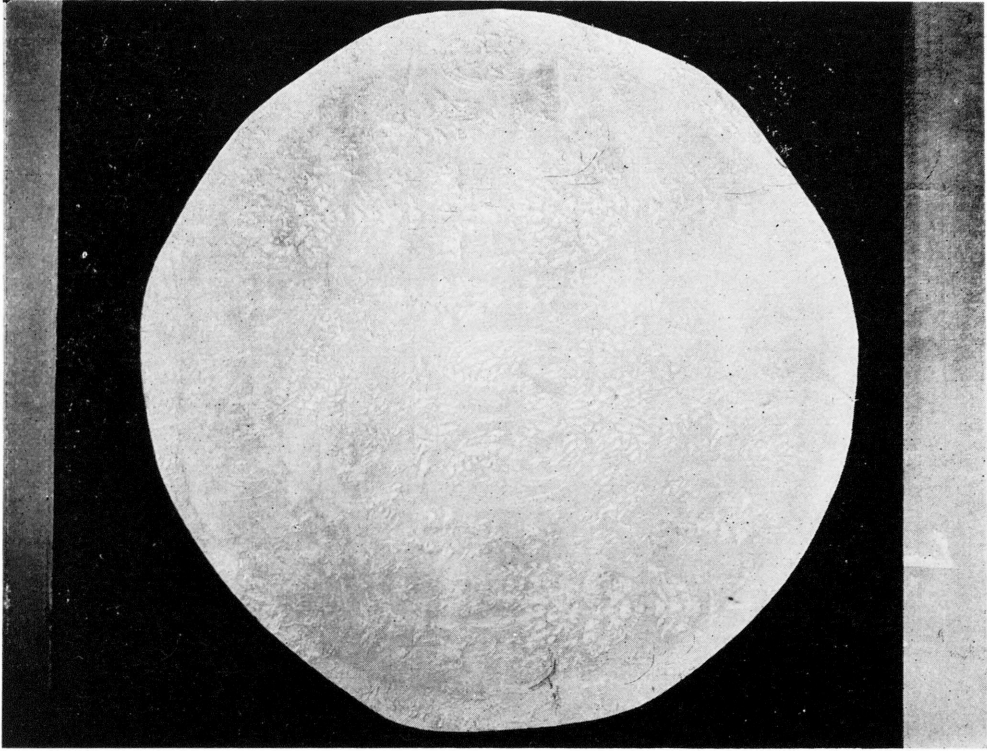
金銅水瓶



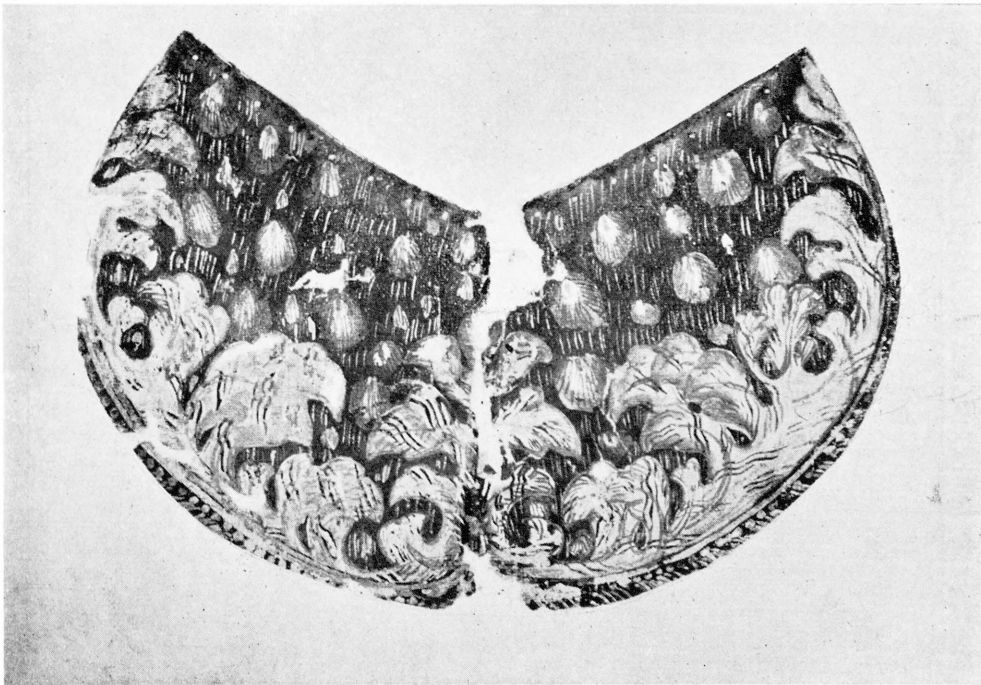
標地唐花文錦



紫綾地宝相花文刺繡



草木鳳羊女白綾



金銀泥彩繪香袋殘闕

門與空與行涅槃先道遠離於相遠離
 求究竟涅槃果決定知法界周遍虛空際
 大王當知諸根如幻境果如夢一切譬喻當
 如是知

大寶積經卷七十三

不言更招其罪如僻時中他留實谷此亦如
 是我今於此勝蓋眾中者讚美當時聽戒
 徒眾言憶知者諒含有犯而不憶知無妄語
 罪故妄語者雖默不言亦名妄語由現身相
 表語業故有云唯是意所犯罪是障身法者
 於二時中能為障身一於現世障諸善法二於
 未來身生善趣欲求清淨者清淨謂是促縣
 為求涅槃故不為畏懼責治罰而說於罪言發露即
 安樂者有五種相一由勤策治諸懈怠故二
 由无罪治諸過失故三由敬重治憍慢是